

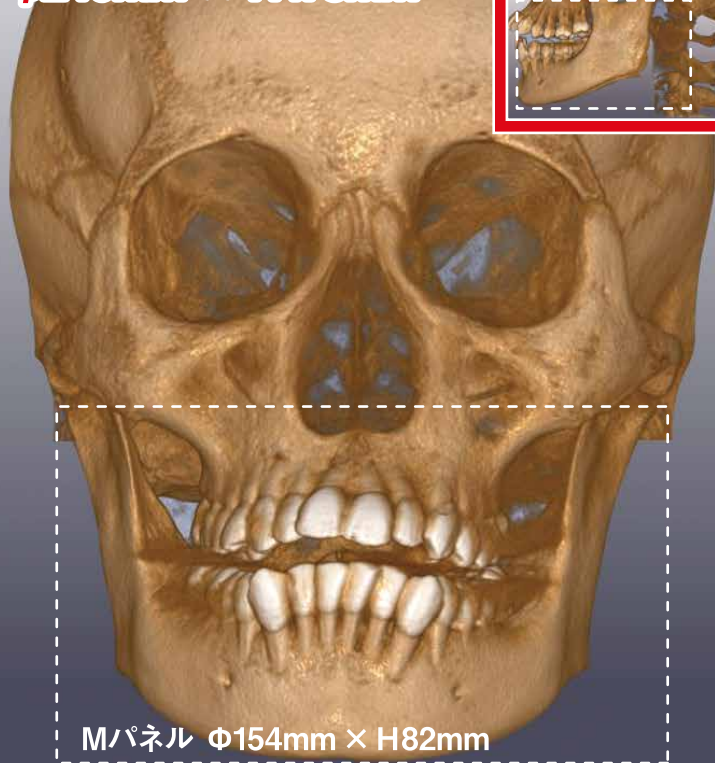
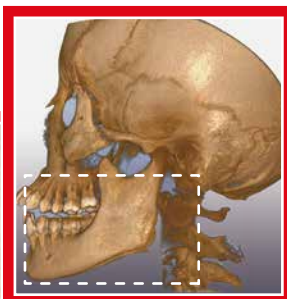
純国産CT+パノラマ複合機 NAOMI-CT Lパネル



# 一回の撮影で 下顎から前頭洞までの 診断が可能に!

全診断領域対応Lパネル

φ240mm × H175mm



Mパネル φ154mm × H82mm

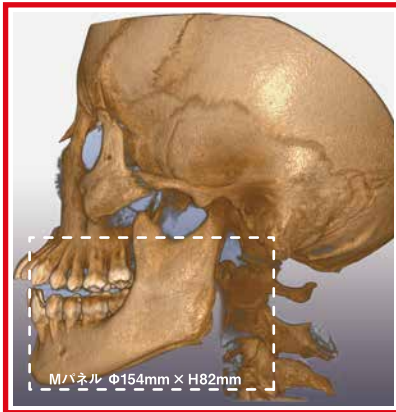
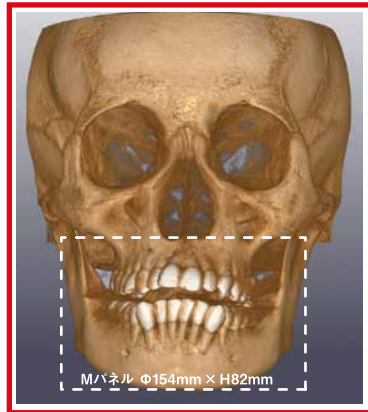


純国産  
CT+パノラマ複合機  
NAOMI-CT

矯正・審美分野に最適

頭すっぽり最大FOV

**φ240mm × H175mm**



今まで2回の撮影が必要だった全診断領域が1回の撮影で可能に。

更に広いエリアの撮影を実現。**被ばく量は半分(50%)**に軽減できます。

## 仕様

部分的モード (CT専用機共通)	F.O.V	φ57 mm × H38~41 mm
	撮影部位	L8 ~ R8・L-TMJ・R-TMJ
	ボクセルサイズ	0.083 mm (高解像度) / 0.16 mm (標準)
	撮影時間	18秒/360°
広範囲/標準モード (CT専用機共通)	F.O.V	広範囲モード φ240 mm × H125~175 mm 標準モード φ137 mm × H147~175 mm
	撮影部位	L8 ~ R8・L-TMJ・R-TMJ
	ボクセルサイズ	0.24 mm (広範囲モード) / 0.16 mm (標準モード)
	撮影時間	18秒/360° (9秒/180°)
CCDパノラマ (パノラマ専用機共通)	撮影時間 (撮影方法)	標準パノラマ 16秒 顎関節4分割撮影 4秒 × 4回
	像拡大率	1.2 ~ 1.3倍
	撮影画像サイズ	300 mm × 146 mm
	撮影画像解像度	3,125 pixel × 1,521 pixel (264 dpi)
	画素サイズ	96 μm
	分解能	5.2 lp/mm
	階調	12 bit

店舗・事業所・研究所 旭川 | 札幌 | 盛岡 | 石巻 | 福島 | 大宮 | 東京 | 横浜 | 長野中央・長野東部・長野駅前Cone | 須坂 | 斑尾  
大型商業ビル・研修施設 松本 | 諏訪 | 新潟 | 金沢 | 名古屋 | 大阪 | 神戸 | 岡山 | 広島 | 松山 | 福岡 | 鹿児島 | ミシガン | NY  
アールエフ 本社 長野市本御所岡田町3 (本社ビル建設予定地) TEL ☎0120-911-006 FAX ☎0120-989-089  
※現在本社機能は長野東部事業所で行っております。  
(電話受付時間) 月~土曜 8:30~19:00 ※フリーコールが繋がらない場合は、恐れ入りますが下記の番号へお掛けください。  
日曜・祝日 11:00~19:00 TEL:026-225-7711 FAX:026-225-7717

事業内容 ■産業分野: X線CT・工業用内視鏡・デジタルX線非破壊撮影装置等 ■医科分野: X線CT・デジタルレントゲンNAOMI・各種医科カメラ等  
■カプセル内視鏡・使い捨て内視鏡等 ■歯科分野: X線CT・パノラマ/セファレントゲン・口腔内カメラ等 ■置き業事業(株式会社RF929)

世界初バッテリーレスのカプセル内視鏡

Sayaka



世界最小 ※当社調べ

原寸大