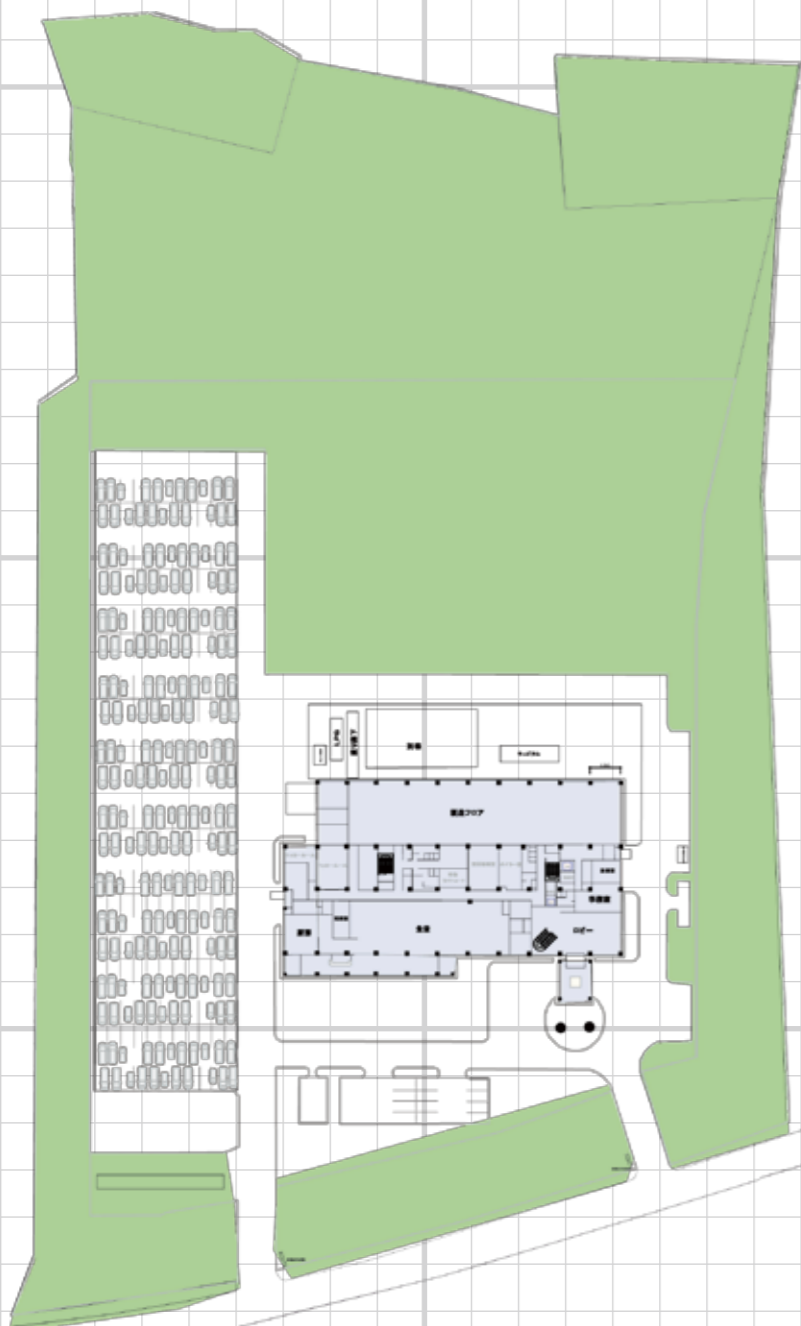
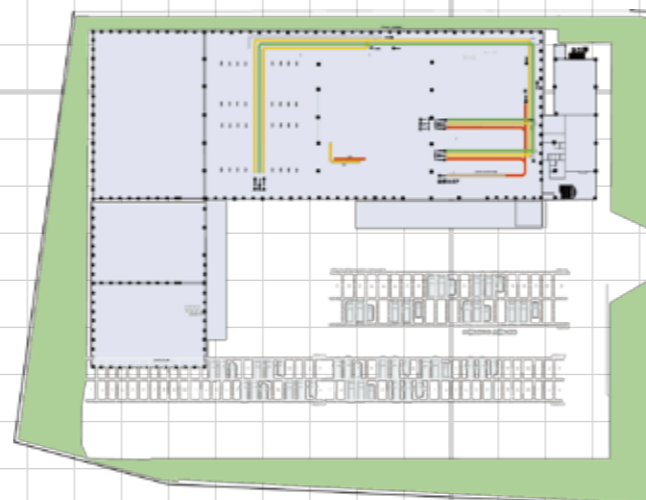




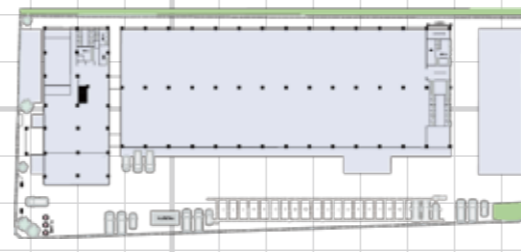
諏訪事業所 土地12,000坪・3F・建物2,300坪



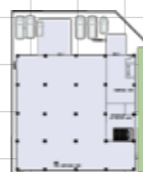
東北事業所 土地4,437坪・建物1,485坪



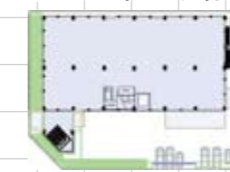
鹿児島事業所 土地1,725坪・建物850坪



神戸事業所 別館
土地304坪・2F・建物370坪



神戸事業所
土地454坪・2F・建物502坪



別館は本館の交差点はす向かいです



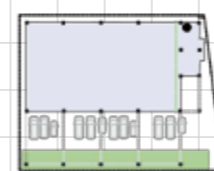
東京ドームの1.5倍

国内8事業所の総敷地面積は21,499坪(70,946㎡) 建物の延べ坪は7,462坪(24,624㎡)
 全国どこでも最短当日納品を目指して 各地に事業所を開設。
 地元採用優先で、地元の社員が生産と納品を行っております。
 自社工場にこだわり、純国産にこだわり、自社開発技術にこだわり
 「安かろう良かろう」を合い言葉に丁寧に大切に1台ずつの製品をつくりあげております。
 (各事業所で生産現場をご覧ください)

※3カ所の事業所が追加になりました



長野東部事業所 土地1411坪・3F・建物635坪



さいたま新都心事業所
土地412坪・2F・建物250坪



中央研究所
土地756坪・3F・建物1070坪

