

郵便往復はがき

歯

No. U510 ←お電話でのお問い合わせ時に、このNo.をお伝えください

# サポート対応に 不満はありませんか？

メーカーに連絡しても2~3日かかる・・・

## アールエフは当日対応


(ご連絡から平均4時間で現場へ急行)

TEL ☎0120-911-006 電話受付時間 月~土曜日 8:30~19:00  
日曜・祝日 11:00~19:00

※繋がらない場合は、右記の番号へお掛けください。アールエフ本社 TEL:026-225-7711

[店舗営業日] 水~日曜・祝日 11:00~19:00 ※新潟・金沢・神戸・松山店は営業日が異なります。  
[店舗定休日] 月曜・火曜・祝日の翌日 詳しくはお問い合わせください。

店舗・事業所・物流センター・研究所・大型商業ビル・研修施設 (歯科助手研修など)

札幌 | 仙台 | 福島 | 大宮 | 東京 | 横浜 | 長野中央 | 長野東部 | 長野駅前 | 斑尾 | 諏訪 | 新潟 | 金沢  
名古屋 | 大阪 | 神戸 | 岡山 | 広島 | 松山 | 福岡 | 鹿児島 | 沖縄 | ミシガン | NY | アールエフ店舗 



国内8番目の事業所

## 鹿児島事業所、10月生産始まりました。

(札幌・名古屋・岡山事業所、年内稼働予定)



私達が鹿児島を  
盛り上げて参ります!!



お近くの8箇所の事業所(工場)から最短、当日納品が出来ます。

東北事業所(福島)、さいたま新都心事業所、東部事業所(長野)、中央研究所(長野)  
諏訪事業所(長野)、神戸事業所、福岡事業所、鹿児島事業所 (近日稼働) | 札幌・名古屋・岡山事業所  
各事業所で生産現場を見学できます。純国産技術を間近でご覧ください。

さらに年内3箇所の事業所が稼働始まります  
11月 岡山事業所、12月 札幌・名古屋事業所  
即納・アフター体制を更に強化!

料金受取人払郵便



差出有効期間  
平成28年7月  
31日まで  
〈切手不要〉

返信

郵便はがき

3 8 1 - 8 7 9 0

〈受取人〉

長野市南長池299-16

アールエフ

純国産 NAOMI-CT 案内窓口



ご記入の上、点線で切り取って投函、またはFAXにてお送りください。

No. U510

FAX ☎ 0120-989-089

住所 □□□-□□□□

医院名

TEL

FAX

E-mail

店舗・事業所へ来場希望 (予約は必須ではありません)

✓ 最寄りの店舗・事業所を知りたい

店 / 事業所 月 日 時頃

✓ 新規でCT導入したい(月々6.2万円)

✓ 他社から乗り換え導入したい (CT月々4.3万円) ; デジ(ン)月々5.2万円

✓ 資料を希望する

※確認のご連絡を入れさせていただきます

JdK\_151009\_N\_TL\_kagoshima

# 今1番売れているCT

(シェアNo.1) CT+パノラマ複合機

「アールエフは全てに本物」「安かろう良かろう」「真っ向勝負です」

純国産 NAOMI-CT

月々 **6.2**万円 (税抜)  
(10年ローンの場合)

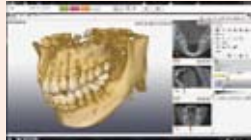
650万円 (税抜) (一括価格)

駆け引きなしのスバリ価格

セット内容

- ・NAOMI-CT本体 ・ビューソフト
- ・画像管理ソフト ・バックアップHDD

全て揃っていますので  
納品当日から使えます



CTをお使いいただいている限り  
パソコンは無償貸出

※5年間丸ごと安心保守も用意

他社CTから乗り換えて月々**4.3万円** (10年ローン) (の場合) 450万円 (一括価格)

他社デジパンから乗り換えて月々**5.2万円** (10年ローン) (の場合) 550万円 (一括価格)

(メーカー問わずどんなに古くても下取りOK) ※撤去費用(実費のみ)、かかる場合がございます。※税抜表記

お近くの店舗・事業所で、自信の画質と価格をお確かめください!

今なら来場者全員に

鹿児島事業所開設記念!! 「薩摩揚げ」プレゼント!! (後日、クール便で発送いたします)

News

2015年12月からアールエフユーザーへ レセコンソフト無償提供開始!