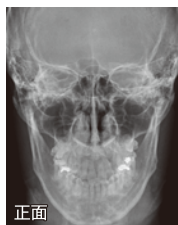


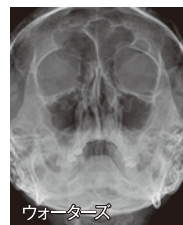
耳鼻0905

←お電話でのお問い合わせ時に、左記番号をお伝えください。
TEL ☎0120-911-006 月~土曜日8:30-19:00 日曜・祝日11:00-19:00

単純撮影



正面



ウォーターズ



コールドウエル

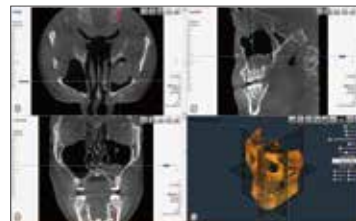


頸部側面



1ショットでの低被ばく撮影が可能、更に超高解像度パネル搭載で高画質を実現。

CT撮影



全診断領域Lハネルエリア
φ240×H175(mm)

1回の撮影で副鼻腔・眼窩・前頭洞・側頭骨
全診断領域をすっぽりカバー。

産業・歯科・耳鼻科CTシェアNo.1

単純撮影+CT

広域撮影パネル搭載の
X線室のいないCT

※10年リースの場合
月々**8.1万円** (税別)
【一括価格】890万円(税別)

CTをお使いしている限り(保守加入で)
パソコン無料貸出
5年間丸ごと安心保守もご用意

純国産 NAOMI-CT



全て揃っていますので 納品当日から使えます 【セット内容】 NAOMI-CT本体・RFオリジナル専用PC・モニター・CT画像管理ソフト・バックアップHDD

Je_170902_N_Ti_jibi_X_CT

新開発!!



1台で
全て撮影・診断可能!

単純撮影+CT

広域撮影パネル搭載の
X線室のいないCT



純国産 NAOMI-CT

郵便はがき

3 8 1 - 8 7 9 0

料金受取人払郵便



差出有効期間
平成30年5月
31日まで

〈切手不要〉

返信

耳鼻0905

〈受取人〉
長野市南長池299-16
アールエフ

FAX ☎ 0120-989-089

住所 □□□-□□□□

医院名

TEL FAX

E-mail

NAOMI-CT導入検討 詳しく聞きたい 資料希望 店舗地図希望

来店希望 店・事業所 月 日 時頃(土日祝日もOPENしています)

無痛・吸引式CTマンモグラフィーについてのご意見

アールエフの店舗は、一般の方々(患者さん)に開放しております。曜日・時間によっては混み合うこともあります。
近隣の小学校・中学校のお子さんたちも見学に来られます。
【先生方へ】医師であることを伝えていただければ医師専用のスペースへご案内します。

TEL ☎ 0120-911-006 電話受付時間 月～土曜日 8:30～19:00
日曜・祝日 11:00～19:00

※繋がらない場合は、右記の番号へお掛けください。アールエフ本社 TEL:026-225-7711

【営業時間】11:00～19:00

※金沢・神戸・松山店は営業日が異なります。

詳しくはお問い合わせください。

【定休日】月曜・火曜・祝日の翌日

※定休日対応希望の場合は、事前にご連絡ください。

店舗・事業所・研究所・大型商業ビル・研修施設

アールエフ 店舗 検索

旭川 | 札幌 | 盛岡 | 石巻 | 福島 | 大宮 | 東京 | 横浜 | 長野中央 | 長野東部 | 長野駅前Conel | 須坂 | 斑尾
松本 | 諏訪 | 新潟 | 金沢 | 名古屋 | 大阪 | 神戸 | 岡山 | 広島 | 松山 | 福岡 | 鹿児島 | ミシガン | NY



アールエフが作るとこんなCTマンモグラフィーになっちゃいました!

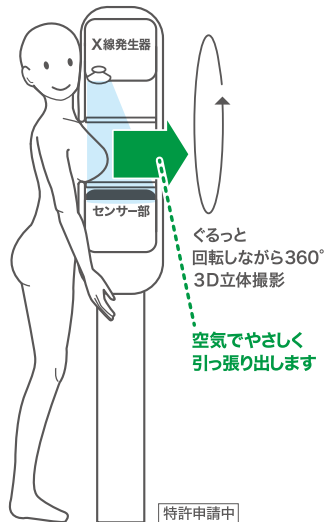
無痛・非接触

空気吸引込み方式 CTマンモグラフィー

開発NEWS

新開発 女性からの要望を受けて進めています

CTマンモグラフィー(無痛・空気吸引込み方式)



無痛の空気吸引込み方式
CTマンモグラフィーの提案です

立体形状の乳房を
つぶさずそのまま、丸いまま
円錐形の空気吸引装置で…
やさしく…吸引込んで…

ぐるっと回転しながら360°
3D立体撮影します
見落としの少ない、やさしい
マンモグラフィーになります

従来のマンモグラフィー



通常のマンモグラフィーは
平面パネルで
乳房を引っ張って圧縮板で
薄く伸ばして押し潰し
(この時に結構痛い)
角度を変えて片側2回ずつ
撮影します