

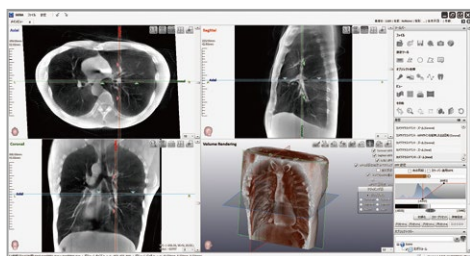
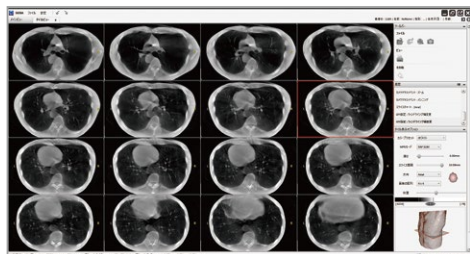
座ったまま 全領域3分スピード撮影

今までの概念を変えた

2管球交互パルス照射・スライド撮影

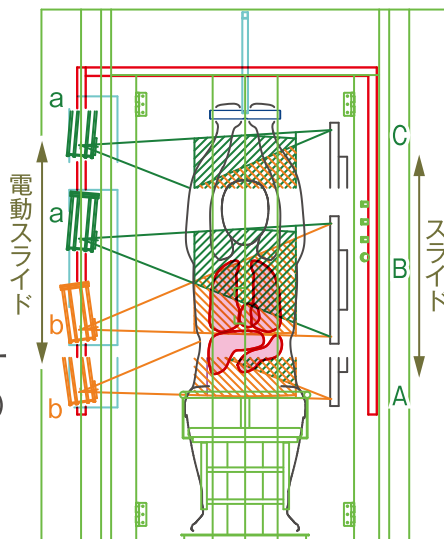
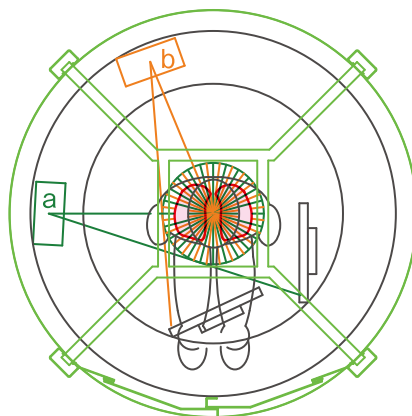
特大LLパネルによるフルスキャン1回転撮影

胸部CT画像



DICOMデータ

普通の100Vコンセントで使えます
(照射時1500W)

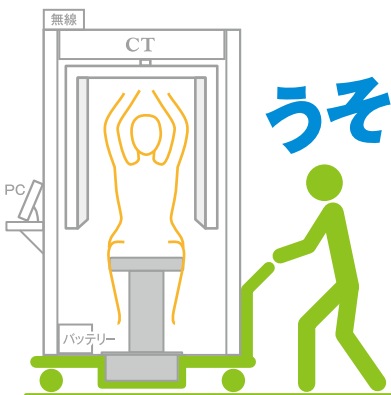


ヘリカルCTと比べ

線量 **1/25**
解像度 **2倍**



X線室不要



うそ~!?

臨時のCT検査
肺炎スピード診断
台車型胸部CT

台車と一体のCTです
(台車から外して固定設置も可能)

重篤患者さん向けには
エアー保定装置があります
※ガントリー下引っ掛け式