



## 診断にCTが有効なことは 明らかです。

大柿耳鼻咽喉科医院 (栃木県那須塩原市)

### NAOMI-CTのリーズナブルな価格設定が 導入の決め手

鼻疾患では、強い頭痛、眼病などを訴える重症の副鼻腔炎の診断や、鼻腔の副鼻腔腫瘍の診断、さらに鼻骨、上顎骨の診断に。耳疾患では、乳突洞炎を伴う重症の中耳炎や真珠腫性中耳炎などの診断にCTが有効なことは明らかですが、これまでは高価でなかなか導入することができませんでした。しかし、NAOMI-CTのリーズナブルな価格設定が導入の決め手になりました。

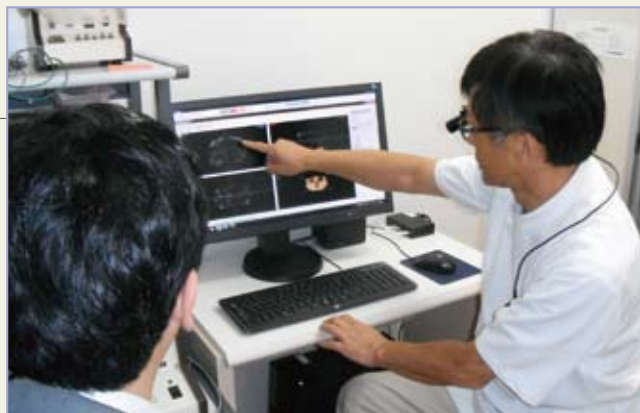
### 1.5m×1.5mのスペースでも設置可能

診療スペースに制限のある開業医にとって、1.5m×1.5mのスペースに設置できることも導入を可能にしました。また、NAOMI-CTはセッティング、撮影、解析、患者さんへの説明がスピーディーにできます。およそ10分以内、診療の流れを長時間止めることなく、日常診療の中で撮影が必要な患者さんにすぐに対応ができ操作も非常に簡単です。

当院は、画像ファイリングシステムを導入しており、CT画像の中から必要画像を同システムに転送しておくことで診療ユニットでの説明もでき、後日いつでもすぐに必要な画像が見られます。

### 患者さんやスタッフの 時間的負担がなくなりました

NAOMI-CT導入前は、他の病院にCT撮影を依頼し、患者さんに時間的負担をかけていましたが、これが無くなりました。迅速に的確な診断と説明ができるので患者さんに好評です。また、撮影の準備やデータの管理が簡単で、スタッフの負担もきわめて軽く当院のスタッフにも好評です。



### スピーディーでの確な対応に感謝

画像ファイリングシステムへの連結作業にもスピーディーに的確に対応していただいで感謝しています。アールエフの福島県への工場進出と現地での若者採用の姿勢を同じ被災地の医療機関として賞賛しています。