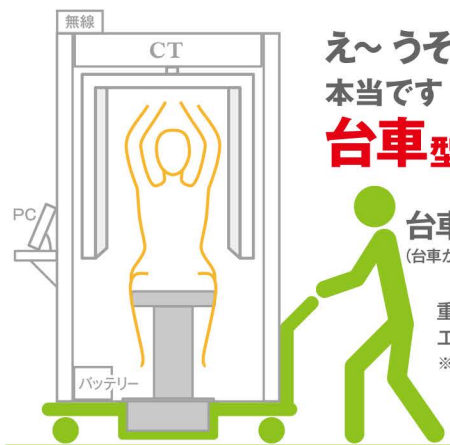


郵便往復はがき



医科00509 ←お問い合わせ時に、左記の5桁の番号をお伝えください
TEL ☎0120-911-006 月～土曜日8:30-19:00 日曜・祝日11:00-19:00

コロナ第2波に備えご提案
どこにでも楽々移動できるCT



え～うそだろう！
本当です
台車型CT 登場しました

台車と一体のCTです
(台車から外してしっかりした設置も可能です)

重篤患者さん向けには
エアードッキング装置があります
※ガントリ下に引っ掛け式

5月10日から納品開始

胸部撮影に特化した
大きな平面パネル回転式CT
ヘリカルCTの4倍の高解像度！

優しい座椅子タイプ胸部CT
(10年リース)
なんと**月額7.9万円**で登場！
—括価格860万円(税別)



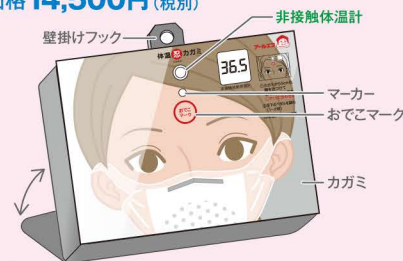
平面パネル回転式だから
3分スピード診断 (撮影25秒・画像取得150秒)

X線室不要 省スペース
床工事・電気工事不要 普通の100Vコンセントがあれば
どこにでも設置可能です

顔を近づけるだけ 0.5秒で体温測定 体温^忍カガミⅡ 非接触放射型

大好評出荷中! 価格 **14,500円** (税別)

マークにおでこを合わせて
カガミに一定距離まで
近づくだけで
全く触らずピッと測定
出入口・テーブル・壁など
病院・学校・駅・店舗・会社
ご家庭に…



「♪♪♪」
「まいにちまいにち たいおんそくてー♪」
「さんじゅうななどびぶ になったら いやになっちゃうぞ!」
「はやくコロナやっつけるまで みんなでがんばるぞ♪」

**出入口に
完全非接触で体温測定**

料金受取人払郵便



差出有効期間
2021年3月
31日まで
(切手不要)

返信

郵便はがき

3 8 1 8 7 9 0

〈受取人〉
長野市南長池299-16
アールエフ



FAX ☎ 0120-989-089

※ご記入の上、点線で切り取って投函、またはFAXにてお送りください

医科00509

住所 -

病院名

TEL FAX

E-mail

製品について詳しく聞きたい
()

体温[®]カガミIIを予約したい

TEL ☎ 0120-911-006

電話受付 月～土曜日 8:30～19:00
日曜・祝日 11:00～19:00

※繋がらない場合は、長野東部事業所へ TEL:026-222-7710

Jm_200508_N_TI_KyobuCT

【営業時間】11:00～19:00 【定休日】月曜・火曜・祝日の翌日

アールエフ 事業所 検索

全国28カ所の事業所・店舗 ※ご来場希望の方はHPをご覧ください

旭川 | 札幌 | 盛岡 | 石巻 | 東北 | 大宮 | 東京 | 横浜 | 長野中央・東部・長野駅前Cone | 須坂
斑尾 | 松本 | 諏訪 | 新潟 | 金沢 | 浜松 | 名古屋 | 神戸 | 岡山 | 三次 | 四国 | 福岡 | 熊本 | 鹿児島

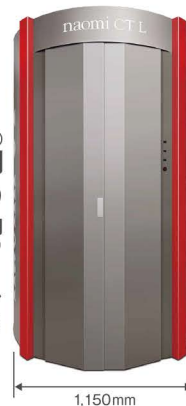


胸部CT-Lサイズ

胸部CT-LLサイズ

大角フィルムと
同サイズ

スバリ
月額
(税別)
7.9万円
(10年リース)
一括価格860万円
(税別)
1照射器
L平面パネル
X線室不要



スバリ
月額
(税別)
8.7万円
(10年リース)
一括価格960万円
(税別)
2照射器
LL平面パネル
X線室不要

Q&Aは共通

Q & A

Q: 撮影範囲

A: 頭部～肝臓下端

頭部: 副鼻腔・眼窩の撮影
胸部: 肺・縦隔
腹部: 肝臓下端まで

Q: 検出器・列数は何列

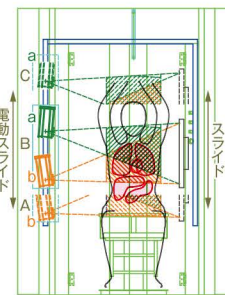
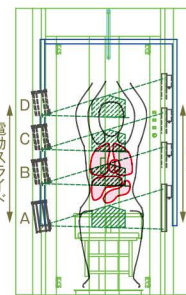
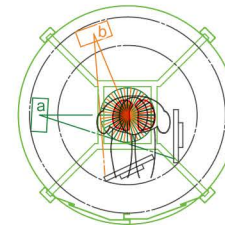
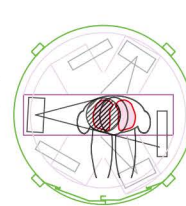
A: 全身用CTの多列
検出器タイプと違い
検出器は1枚の
パネルになります

Q: CT装置で、2Dの
撮影はできるか

A: できます

Q: 被ばく量
(どれくらい低線量に
なるのか?)

A: 全身用
:550mGy
NAOMI-CT
:30mGy
(1/18の低線量)



Q: 保険適用できるのか

A: できます
(保険点数合計:1130点)
・コンピューター断層撮影
(CT撮影) ……560点
・コンピューター断層診断
……450点
・電子画像管理加算
……120点

装置の区分は
「XX列以外の装置」に
該当します

Q: 解像度

A: 全身用
:0.5mm
NAOMI-CT
:0.12mm

Q: 撮影条件

A: 60～120kV
(2kVステップ)
2～7mA
(1mAステップ)
撮影時間25秒

※DICOMデータの為、大半の画像ソフトと互換性あり ※X線室不要タイプのため、どこでも設置可能
※電源は普通の100Vコンセントで使用可能(照射時1500W)

郵送キリトリ