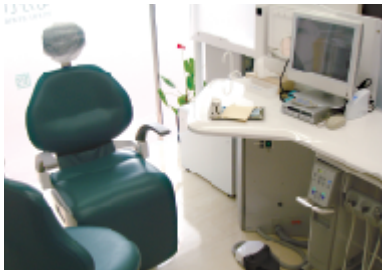


EVALUATION

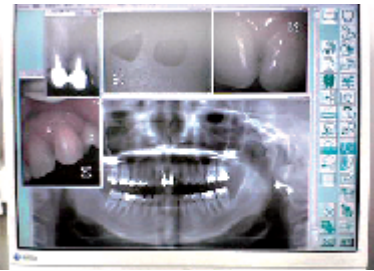
全国各地から寄せられるユーザーの皆様からの貴重な声の数々。アールエフズ・ヴォイスでは、毎回その中から製品評価レポートを取り上げ、ご紹介しています。

製品のデザインがいいですね。当院の内装にも違和感なくとけ込んでいます。

むかい歯科 様 (東京都大田区)



シンプルでモダン、スマートなインテリアデザインのトーンをこわすことなく、アールエフ製品が溶け込んでいます。デザインには目の肥えたドクターも納得。



目的に応じて他社製品とも組み合わせられます。
*モニターの画像についてはご本人の了解を得て掲載しております。

購入の動機

2年前の開業時に口腔内カメラの導入を検討していましたが、以前使用していた他社製品が有線タイプで非常に使いにくく、導入を躊躇していました。しかし、ダイレクトメールにてEinsteinとMorseの存在を知り購入に至りました。

製品の評価

まずワイヤレスであることが最大のメリットです。セッティングに時間がかからず、使用したい時にすぐ使用でき、コンパクトなので、口腔内での取り回しが容易です。また、たまたま導入済みであった朝日レントゲンのデジタルレントゲンシステムソフト『ADR+』に簡易的な画像取り込み機能があり、ユニットのレントゲン用モニターでレントゲン画像と同列に扱えるので、患者様への説明が容易でわかりやすくなることができます。

患者様ご本人にとっては、直接ご覧になりにくい部位などの現状が見えるので、治療のご提案を受け入れ易いと思います。また、歯石除去の術前術後を撮影して比較したり、補綴物(義歯、ブリッジなど)の簡単な記録としても使用しております。

口腔内カメラの重要性

以前は口腔内の状況説明にレントゲンやミラーを使ったり、絵を描く等をして説明していましたが、いずれも伝わりにくい印象を常に持ち続けていまし

た。口腔内カメラを使用したことで、実際の状況を見ていただくので、治療をスムーズに行う手助けになっていると実感できます。

また充電台やワイヤレス受信機のMorseなどを含めてデザインが良く、当院の内装に違和感なくとけ込んでいます。あえて展示しているわけではないのですが『これはなんですか?』とお尋ねになる患者様もいらっしゃるほどです。

その他の使用法

お子様の場合は、顔などを映して緊張をほぐしてあげるのにも使っています。そうすることで、治療に対する恐怖心が減ることもあります。

患者様の反応

ご自分の口腔内の現状を見ることができるので驚かれます。また治療のご説明を熱心に聞いて頂きます。「ハイテクですね」と何度もお褒めの言葉をいただきました。ブラッシング指導に積極的に関わっていただけたいともあります。

使用している機器	
<ul style="list-style-type: none"> ● Einstein (口腔内カメラ) 1台 ● Morse (受信機) 2台 	
<small>*現在は「Morse type S」にモデルチェンジしています。</small>	