



アールエフ

お友達も一緒に
めちゃんこ
リリリのり~
だ!だ!

コスプレ写真スタジオ

1/20(日) 11:00~16:30ごろまで

選んだ衣装は オリジナル忍者リユックに入れて 無料でお持ち帰り!

他では入手できない専門工場オーダーメイド衣装です!



サイズは90~150cmくらいをご用意

無料イベントの
簡単予約はこちらから



電話予約 026-222-7702 (東部事業所)

※当日は048-859-7727 (大宮事業所/大宮店)



三宮ファクトリーモール 11月開催
(お持ちのスマホでも自由に撮影可)

松本事業所 7月開催

スタジオ撮影写真も
無料でアルバムに入れて
お渡しします



名古屋事業所 8月開催

CT体験コーナー

最先端の備前用CT・産業CTの3D画像を
見て触って自由に体感!

(無料体験)



札幌事業所 11月開催

(産業用)



長野駅前Cワン 12月開催

ほくほく 忍ココロ

一口サイズの忍者コロッケを
無料で振る舞います



揚げたて
大好評!!

長野駅前Cワン 12月開催

会場



ケーズデンキ埼玉大通り店隣
大宮事業所/大宮店
さいたま市桜区栄和4-4-16

※カーナビで出てこない場合は
ソフトバンク (TEL:048-840-1213) で
検索してください



Q. なぜ全て無料で
やってるの?
(よく聞かれる質問です)

A. スバリ! 将来のリクルート だっつ!!

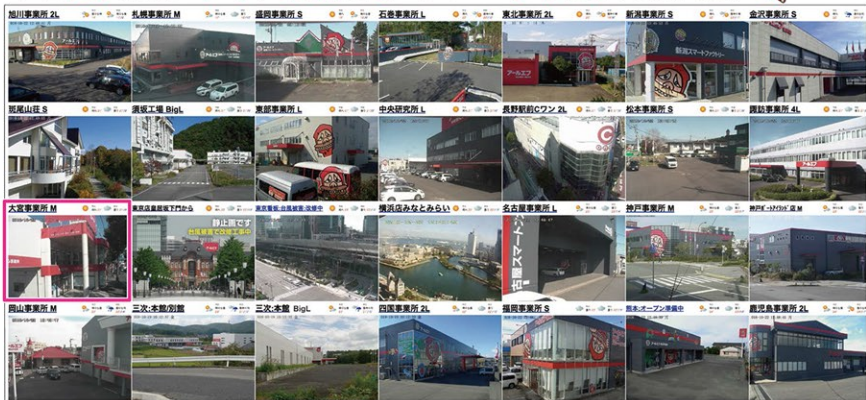
アールエフを知っていただき、お知り合いにも是非広めてください!
会社見学の方も混ざってお越しください!



全国28事業所 ライブ映像をホームページ(毎日毎日更新中)で公開!



忍カメ生中継



正社員・パート10名募集

アールエフは
“つぶしが利く人”を育てています

給与をもらいながら、隠れた才能を発見できる職場です
（“つぶしが利く人”＝どこに転職されても未来の経営者候補です）

様々な職種に試しでチャレンジできます
「やっぱり不向きだった…」という結果になっても一切文句は言いません
28カ所の事業所（全て観光地）へ、短・中・長期を選んで研修出張や異動も可能です
昇給は毎年平均5%アップ（パートさん含）
正社員とパートさんで昇給・昇格の格差は一切ありません

募集要項

【仕事内容】 製造/検査/管理/事務/発送業務/納品設置/サポート
【給与】 年功序列ではなく、挑戦・努力される姿勢を評価します（パートさん含）

■正社員（賞与・諸手当を含）

- ・23歳女性 営業事務 年収:454万円/月収:32万円
- ・27歳女性 役職者 年収:656万円/月収:45万円
- ・29歳男性 製造 年収:512万円/月収:36万円
- ・30代男性 開発 年収:728万円/月収:51万円
- ※研修中は時給:1,060円

■パート

- ・30代主婦 主任 時給:1,270円 年収:334万円/賞与:60万円（年2回分）
- ・40代主婦 時給:1,230円 年収:388万円/賞与:40万円（年2回分）

【勤務地】 大宮事業所・大宮店
さいたま市桜区栄和4-4-16（ケースデンキ増大通り店）※マイカー通勤可

【勤務時間】 ① 9:00～18:00 ② 9:45～18:45 ③ 10:00～19:00
いずれかの就業時間を選択できます（実働8時間 休憩1時間 時間外あり）
※パート:実働6～7時間程度（休憩1時間）

【休日】 週休二日制 ※応相談
※その他:夏期休暇・年末年始休暇・有給休暇・特別休暇・会社が指定する日

【待遇・福利厚生】 通勤費/保育費補助/住宅補助（転居される方には社宅提供も可能）/後職手当
時間外手当（100%支給）/賞与年2回/昇給年1回
社会保険完備/帰省手当（転勤者）/応援（出張）手当/赴任手当
産前産後休業/育児休業（取得実績有り）/介護休業/社員旅行
忘新年会、決起会、懇親会（全額会社負担）/定期健康診断
50円自販機（飲み物 自宅に持ち帰り可）

契約社員・パートの正社員雇用あり
就業時間が選30時間以上の場合、社会保険に加入します

やる気と
目の輝き
重視

オール50円
自販機です



社員の日報
掲載しています



資格・経験不問
素朴な素人・未経験者が
楽しみながら大活躍!!



（会社概要）

会社名:株式会社アールエフ
設立:1998年6月
資本金:17億8,220万円
社員数:350名（関連会社含む）

事業内容

- 自動車分野: X線CT・デジタルX線非線形撮影装置・工業用内視鏡等
- 医療分野: X線CT・デジタルレントゲンNAOMI 各種医療カメラ等
- カメラ内視鏡・内視鏡内視鏡等
- 資料分野: X線CT・デジタルマセフフロントレントゲン・口腔内カメラ等
- 遊技事業: 株式会社RF929 9子会社

産業分野



医療分野



ホームページから応募できます アールエフ 求人 検索

【流れ・注意事項】 応募→書類選考→面接→採否連絡
メールおよび郵送の場合、下記書類をお送りください
・履歴書（写真貼付・メールアドレス必須）
※専用履歴書はホームページでダウンロードできます（市販の履歴書でも可）
・職務経歴書（職歴のある方）
・成績証明書、卒業見込み証明書（在学中の方）

スマホはこちら



応募前の会社見学も大歓迎!! “職場体験1日トライアル”も可能です
履歴書送付先: 〒381-0024 長野市南長池299-16 募集受付係 / Eメール: recruit1@rfsystemlab.com
募集窓口: TEL 026-222-7702（平日10:00～19:00）担当 青木

※応募書類はお返ししませんので予めご了承ください

