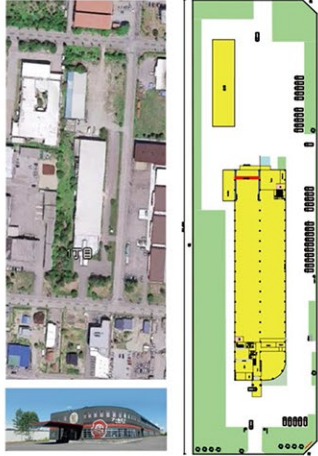


# アールエフ所有事業所一覧

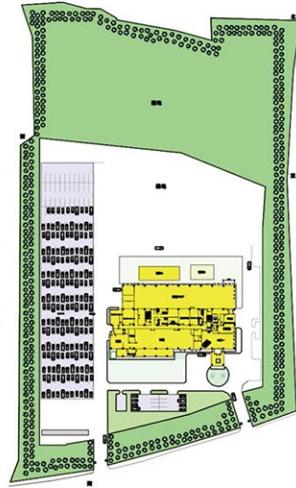
総敷地:62,721坪 建物延べ:27,805坪 総額:70億1600万円 2019年6月現在(記載物件のみ集計)

**旭川事業所** 取得:2015年12月  
旭川市工業団地1条1  
土地:4,713坪 2階建:1,830坪



**諏訪事業所**

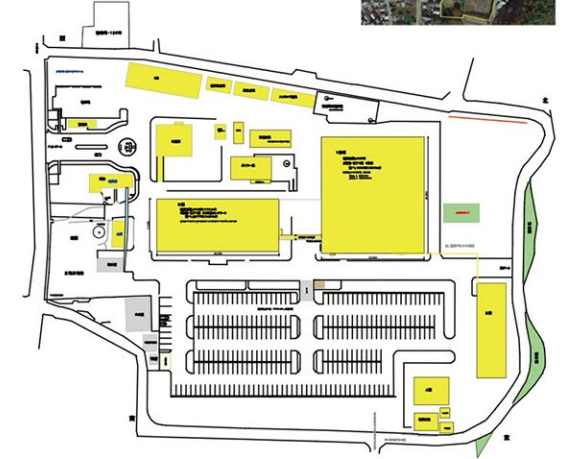
取得:2013年6月  
長野県諏訪郡原村字  
下原山10801-2  
土地:11,925坪  
3階建:2,326坪



**三次ファクトリーモール** 取得:2018年3月  
広島県三次市西酒屋町230 土地:9,728坪 2棟:5,327坪

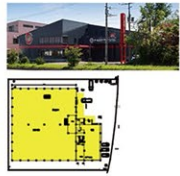


**須坂工場** 取得:2017年3月  
富士通須坂工場跡地 須坂市大字小山460  
土地:16,481坪 建物:6,541坪  
※下記の地図には運動場など約7000坪は  
省いております



**札幌事業所**

取得:2016年4月  
札幌市白石区流通センター 6-3-18  
土地:599坪 2階建:402坪



**盛岡事業所**

取得:2016年11月  
盛岡市津志田町2-9-2  
土地:245坪 建物:52坪



**石巻事業所**

取得:2017年3月  
石巻市開成1-2  
トゥモロビズネスタウン  
土地:1,010坪 2階建:170坪



**新潟事業所**

取得:2016年10月  
新潟市東区河渡新町1-2-20  
土地:500坪 建物:190坪



**金沢事業所**

取得:2014年1月  
野々市市御経塚2-31  
土地:270坪 2階建:132坪



**松本事業所**

取得:2016年10月  
松本市波田10206-9  
土地:650坪 3階建:150坪



**浜松事業所**

取得:2018年12月  
浜松市西区湖東町3384  
土地:641坪 2階建:130坪



**四国事業所** 取得:2018年1月

愛媛県西条市ひうち3-54  
土地:1,301坪 2階建:932坪



**東北事業所** 取得:2012年6月(震災の翌年)

須賀川市越久字筈米19-1  
土地:4,429坪  
建物:1,497坪



**斑尾山荘**

取得:2012年12月  
飯山市斑尾高原 11492-398  
土地:629坪 3階建て:272坪



**長野県庁交差点角地  
事業所併設予定**

取得:2006年1月  
長野市中御所岡田3  
土地:2,431坪  
周辺4カ所含む  
(2006年~11年取得)

**忍者の倉庫**

取得:2010年11月  
土地:54坪  
6階建:294坪

**忍者の書庫**

取得:2006年10月  
土地:139坪  
7階建:187坪

**忍者のお屋敷**

取得:2011年7月  
土地:113坪  
6階建:297坪

**名古屋事業所**

取得:2015年11月  
小牧市下小針中島3-142  
土地:285坪  
7階建:923坪



**神戸事業所**

取得:2013年10月  
神戸市中央区港島南町5-4-9  
土地:454坪 2階建:502坪



**ポートアイランド店  
(神戸事業所別館)**

取得:2014年12月  
神戸市中央区港島南町4-7-6  
土地:304坪 3階建:370坪



**福岡事業所**

取得:2017年2月  
福岡市博多区西戸隈3-1-37  
土地:106坪 2階建:81坪



**大宮事業所**

取得:2012年7月  
さいたま市桜区栄和4-4-16  
土地:412坪 3階建:226坪



**長野東部事業所**

取得:2011年12月



**中央研究所(長野)**

取得:2014年7月



長野市南長池  
299-16  
土地:1,409坪  
3階建:644坪

長野市大豆島  
3397-9  
土地:756坪  
3階建:1,069坪

**岡山事業所**

取得:2015年8月  
岡山市南区西市121-3  
土地:259坪 建物:323坪



**熊本事業所**

取得:2017年11月  
八代市鏡町鏡村1100  
土地:720坪 建物:157坪



**鹿児島事業所**

取得:2015年4月  
いちき串木野市湊町2682-3  
土地:1,726坪 2階建:850坪

