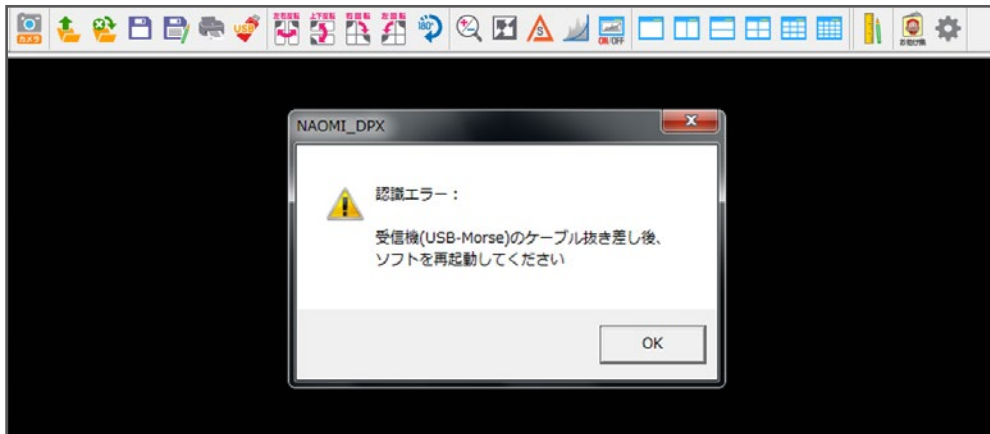


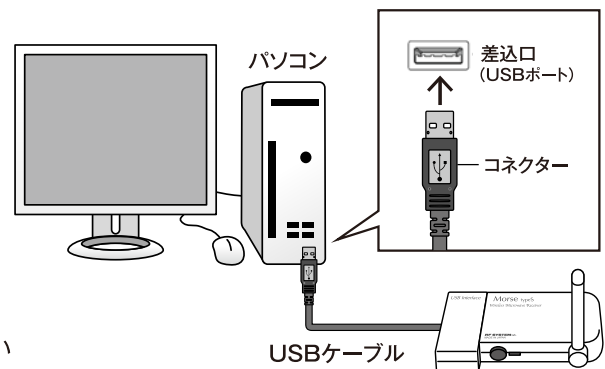
## 下記の「認識エラー」メッセージが出る場合



受信機が認識していない可能性があります。  
下記手順を行ってください。

1. ソフトを終了する
2. 受信機とパソコンの接続部分の  
USBケーブルを一度抜き、また差し込む
3. ソフトを再起動する

※抜き差ししても改善しない場合は、別の差込口でお試してください



## カメラ撮影アイコン が表示されない場合

上記と同様の手順を行ってください。

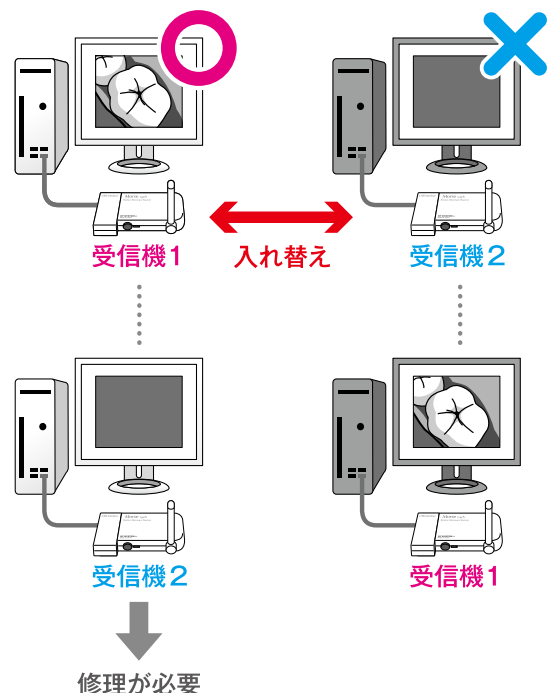
それでも表示されない場合は [こちらをクリック](#) して口腔内カメラ用受信機のドライバーをダウンロード後、インストールしてください。

## その他 ご確認事項

### 【カメラ・受信機】複数台をご使用されている場合

(例) 受信機を複数台ご使用されている場合

1. 正常に映っているパソコンに接続された受信機と、  
そうでないパソコンに接続された受信機を  
入れ替えてください。
2. 使用したいカメラのchに合わせて、  
受信機のchスイッチをスライドして切り替えてください。
3. 正常に映っていたパソコンでも改善されない場合は  
修理が必要となります。



## ここまでの内容をご確認いただき、改善できない場合

### ■当社スタッフによる遠隔操作を受ける場合

パソコンがインターネット接続されている場合、当社スタッフによる遠隔操作が可能です。  
専用のソフトをダウンロードいただき、サポートセンターまでお電話ください。

[遠隔サポート用ソフトDL](#) ※クリックでダウンロードが始まります

### ■フォームから問い合わせる場合

[お問い合わせはこちら](#)

※お問い合わせの際に、シリアルナンバーをお伝えください。確認方法は[こちらをクリック](#)してください。