

# X線CT



HANAGE  
NINJA

切らずに  
スケスケ解体!

大物撮影

撮影 3D 120秒 2D 40秒

ズバリ  
価格

380万円

NAOMI-CT

CT

(税込418万円)

Lサイズ



常識を破った

撮影 3D 120秒 2D 40秒

ズバリ  
価格

280万円

NAOMI-CT

CT

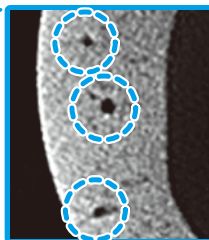
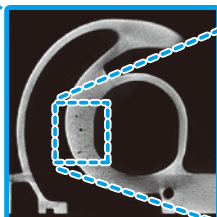
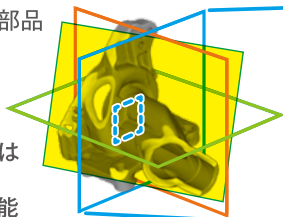
(税込308万円)

Mサイズ



エンジン部品  
(アルミ)

黄色の切断面は  
どこからでも  
自在に変更可能



拡大すると  
“ス”も丸見え  
検出ソフト  
無料配布中!!

アールエフ

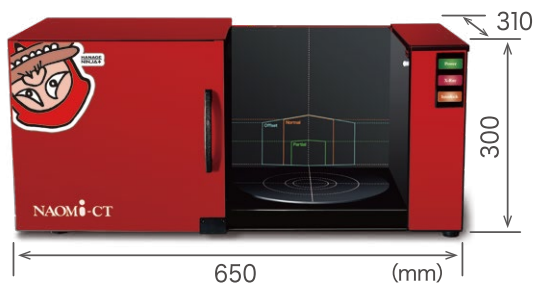


HANAGE  
NINJA

# X線CT切らずにスケスケ

常識を破った 撮影 3D 120秒 2D 40秒

直ズバ価格 **280万円** CT Mサイズ  
(税込308万円)



大物撮影 撮影 3D 120秒 2D 40秒

直ズバ価格 **380万円** CT Lサイズ  
(税込418万円)



## かんたん撮影ステップ

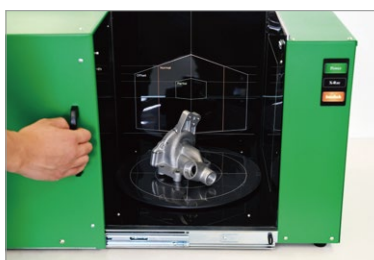
動画で見る▶



3分でわかる  
操作・撮影の様子

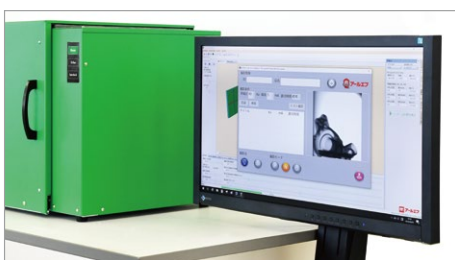


①置く 被写体を置き扉を閉めます

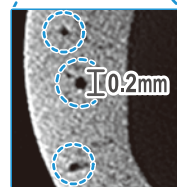
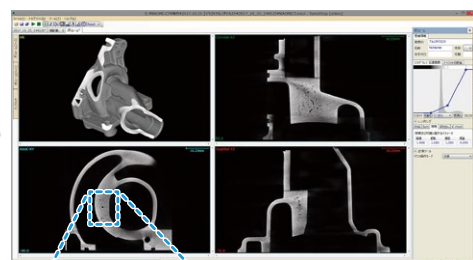


エンジン部品 (アルミ)

②撮る 専用パソコンで撮影条件を入力し撮影



③見る スケスケで自在に観察できます



拡大すると  
“ス”も丸見え

続々  
無料配布中!!

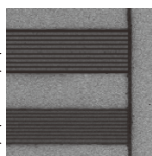
### 素材

鉛や銅などの比重大きな重金属はX線が透過しにくいので撮影に不向きです。樹脂やアルミなど原子番号の小さいものが撮影しやすいです。

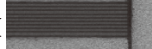
	素材	透過厚み	原子番号
透過しにくい ↑	重金属	5mm以下	銅(29)/亜鉛(30) 銀(47)/金(79)
	鉄	10mm	26
透過しやすい ↓	アルミ	100mm	13
	樹脂	150mm	アルミ(13)以下

### 精度(分解能)

0.1~0.2mm程度まで見えます。  
LP/mm (ラインペアパーミリ)  
1mm中に確認できる黒白の線のペア数



Lサイズ  
4LP/mm



Mサイズ  
5LP/mm

### 便利機能・ソフト

#### スの検出ソフト

CTデータから任意に指定した範囲での空洞を検出

#### 2D (平面) 撮影機能

NAOMi-CTなら、1台で2Dも3Dも撮影可能!

### 活用例

自動車部品・ガス器具等の“ス”の検査、電化製品の構造確認、加工食品の真空パック状態の確認、ペットボトルなどの容器検査、靴の検査など。

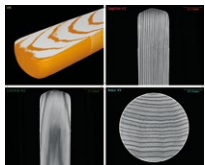
# NAOMi-CT

長物撮影 撮影 3D 120秒 2D 40秒

直スバ価格 **580万円** CT

レールスライド式 (税込638万円) Lサイズ

長物・大物撮影  
ご相談ください



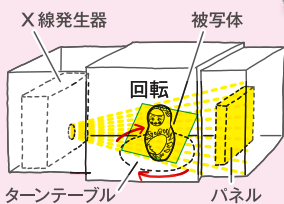
木製バット



立体と平面の違いです

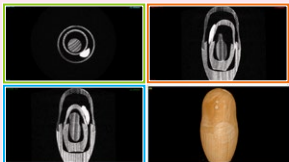
3D

マトリョーシカの中に  
ゴム片を入れて  
撮影してみました!



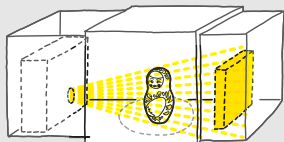
ぐるっと約400枚  
回転撮影

3D画像を  
構成

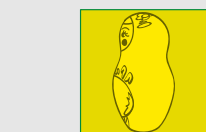
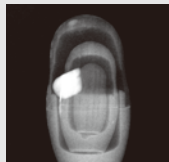


3Dで  
縦・横・斜め  
自在に断面を観測

2D



パシャッと1枚  
回転なしで撮影



透過光のため全てが  
重なりあった画像になります  
手で被写体を回転させて  
数枚撮影することで  
断面を想像します

実機デモ・導入検討なら...

ご利用は  
全て無料!

ご家族で遊びにきませんか

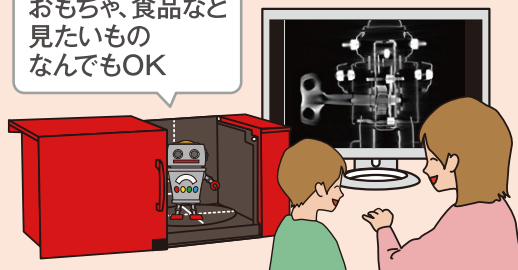
## 切らずにスケスケ CT解体研究所

全国の事業所に  
常設「解体研究所」があります

解体したい物を持ち込み  
CTで好きにいじくりまわしてください



おもちゃ、食品など  
見たいもの  
なんでもOK



撮影データのお持ち帰りもご自由に!  
お子様連れで遊び気分でお越しください  
お帰りに無料コスプレ写真スタジオもお子様大好評!



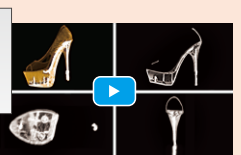
ニンニク



撮影例



ハイヒール



ボトルキャップ  
(樹脂)









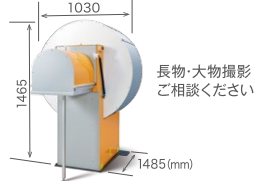

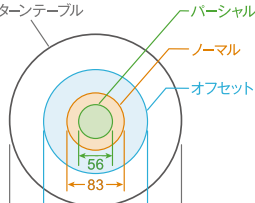
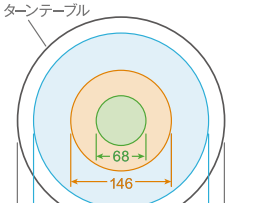
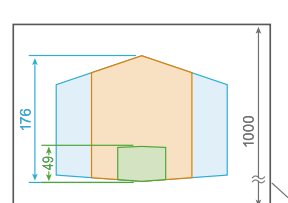
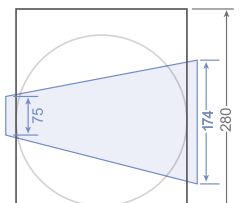
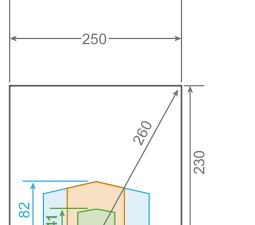
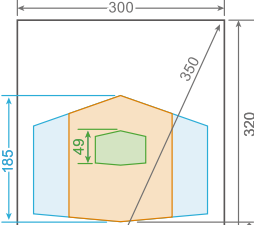
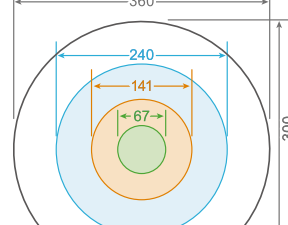
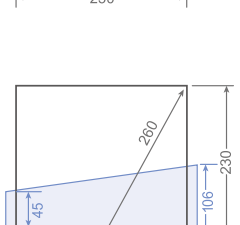
樹脂ブロック  
(切削加工用)



インク  
カートリッジ

撮影 2D 40秒

2D平面撮影装置 直スバ価格 **90万円** (税込99万円)

仕様		CT(3D)			2D	
		 <b>280万円(Mサイズ)</b> (税込308万円)	 <b>380万円(Lサイズ)</b> (税込418万円)	 <b>580万円(Lサイズ)</b> (税込638万円)	 <b>90万円</b> (税込99万円)	
		 623 (mm) <small>※扉閉口時、取っ手除く</small>	 820 (mm) <small>※扉閉口時、取っ手除く</small>	 1030 1465 1485(mm) 長物・大物撮影 ご相談ください	 623 (mm) <small>※扉閉口時、取っ手除く</small>	
装置		X線断層撮影装置			平面X線撮影装置	
機能		3D/2D撮影 スの検出ソフト付き(3D)			2D撮影	
型番		NAOMi-CT 3D-M	NAOMi-CT 3D-L	NAOMi-CT 3D-スライドL	NAOMi-2D	
筐体		重量	約60kg	約70kg	約250kg	約60kg
電源		電源	AC100~240V ※標準AC100V 50 / 60Hz			
		消費電力	1.0kVA (照射時ピーク電力)			
X線発生部		管電圧	50~100kV			
		管電流	2~10mA			
		最大出力電力	500W			
		高圧発生器	直流整流(先点火方式)			
		冷却	油冷却及び空冷方式			
		焦点寸法	0.5mm			
検出部		種類	FPD			マルチCCD
		ピクセルサイズ	98μm	76μm		100μm
		階調	16bit	16bit		12bit
		有効受光面サイズ	H121 × W123mm	H263 × W213mm		H106 × W174mm
		画素数	1440 × 1440 pixels (200万画素)	3792 × 3024 pixels (1140万画素)		980 × 1660 pixels (160万画素)
撮影		スキャン領域	パーシャルスキャン $\phi 56 \times H37 \sim 41\text{mm}$ 画素サイズ:0.080mm ノーマルスキャン $\phi 83 \times H72 \sim 82\text{mm}$ 画素サイズ:0.16mm オフセットスキャン $\phi 151 \times H63 \sim 82\text{mm}$ 画素サイズ:0.19mm	$\phi 68 \times H38 \sim 49\text{mm}$ 画素サイズ:0.095mm $\phi 146 \times H153 \sim 185\text{mm}$ 画素サイズ:0.22mm $\phi 251 \times H130 \sim 185\text{mm}$ 画素サイズ:0.31mm	$\phi 67 \times D45 \sim 49\text{mm}$ 画素サイズ:0.087mm $\phi 141 \times D147 \sim 176\text{mm}$ 画素サイズ:0.21mm $\phi 240 \times D127 \sim 176\text{mm}$ 画素サイズ:0.31mm	H106 × W174mm
		ターンテーブル	 56 83 151 250	 68 146 251 300	 176 49 1000 360 240 141 67 300	 75 174 280 250
		スライドテーブル	 82 41 260 230	 185 49 360 320	 360 240 141 67 300	 45 260 106 230
		搭載可能サイズ	$\phi 250 \times H230\text{mm}$	$\phi 300 \times H320\text{mm}$	W ~ 360 × D1000 × H ~ 300mm ※図をご参照ください	W250 × D280 × H230mm
		分解能	3D撮影 5LP/mm 0.1mm 2D撮影 4LP/mm 0.125mm	4LP/mm 0.125mm 3LP/mm 0.166mm		2D撮影 3LP/mm 0.166mm
耐荷重	ターンテーブル耐荷重:約10kg		スライドテーブル耐荷重:約20kg	ターンテーブル耐荷重:約10kg		
撮影例	アルミダイカスト、樹脂・プラスチック製品・容器、ゴム製品、加工食品・菓子・果物類、化粧品、文具、玩具、靴、生体・骨、文化財など ※ 重金属(鉄・銅等)の撮影はご相談ください					

※デザイン・仕様は予告なく変更になる場合があります



◀お問合せはこちら

**アルエフ** TEL 0120-911-006 (月~土) 10:00~19:00 / (日・祝) 11:00~19:00

JL\_260605\_YH\_NAOMIC2