

純国産 耳鼻科専用 NAOMI-CT Lサイズ

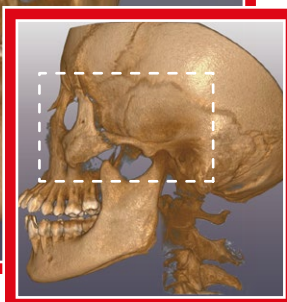
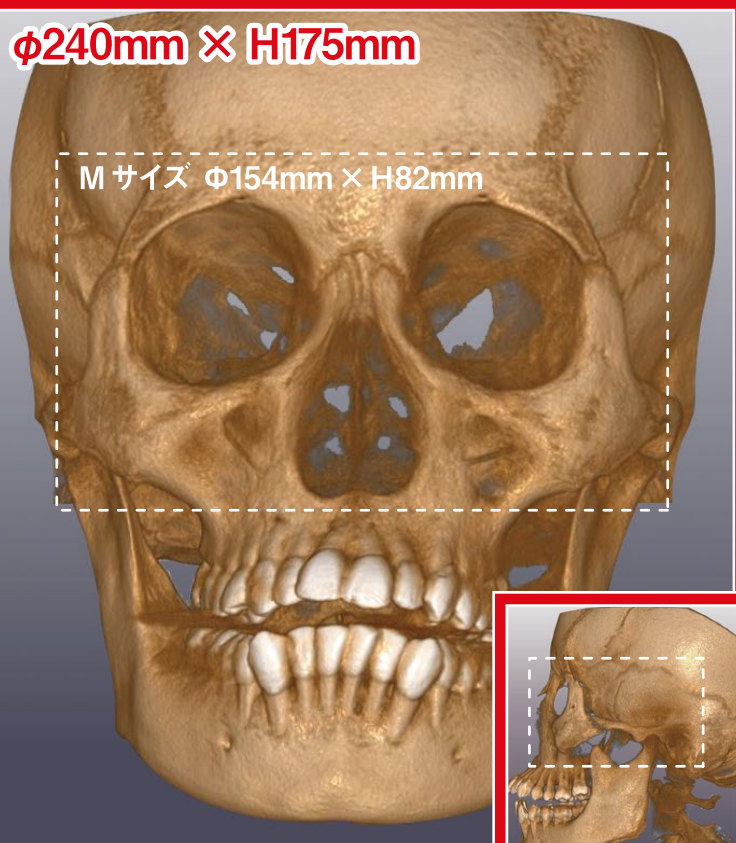


一回の撮影で 下顎から前頭洞までの 診断が可能に!

全診断領域対応 **Lサイズ**

φ240mm × H175mm

Mサイズ φ154mm × H82mm



純国産 耳鼻科専用

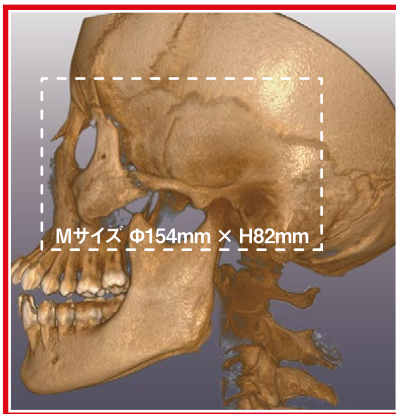
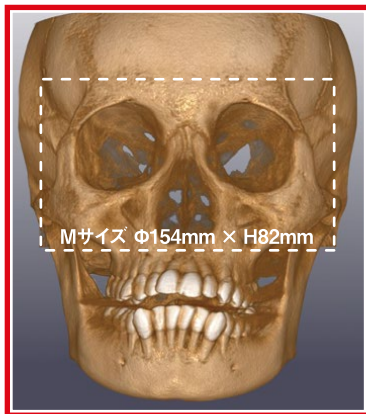
NAOMI-CT

純国産 耳鼻科専用 NAOMI-CT Lサイズ

副鼻腔・眼窩・前頭洞・側頭骨、全領域をカバー

頭すっぽり最大FOV

φ240mm × H175mm



純国産 耳鼻科専用
NAOMI-CT



今まで2回の撮影が必要だった全診断領域が1回の撮影で可能に。
更に広いエリアの撮影を実現。**被ばく量は半分(50%)**に軽減できます。

■ 仕様

部分的モード (CT専用機共通)	F.O.V	φ57 mm × H38~41 mm
	撮影部位	L8 ~ R8・L-TMJ・R-TMJ
	ボクセルサイズ	0.083 mm (高解像度) / 0.16 mm (標準)
	撮影時間	18秒/360°
広範囲/標準モード (CT専用機共通)	F.O.V	広範囲モード φ240 mm × H125~175 mm 標準モード φ137 mm × H147~175 mm
	撮影部位	L8 ~ R8・L-TMJ・R-TMJ
	ボクセルサイズ	0.24 mm (広範囲モード) / 0.16 mm (標準モード)
	撮影時間	18秒/360° (9秒/180°)

事業所・店舗・研究所 旭川 | 札幌 | 盛岡 | 石巻 | 東北 | 大宮 | 東京 | 横浜 | 長野中央・東部・駅前Cone | 須坂 | 斑尾
大型商業ビル・研修施設 松本 | 諏訪 | 新潟 | 金沢 | 浜松 | 名古屋 | 神戸 | 岡山 | 三次 | 四国 | 福岡 | 熊本 | 鹿児島

アルエフ 長野東部事業所 長野市南長池299-16 TEL ☎0120-911-006 FAX ☎0120-989-089
(電話受付) 月~土曜日 8:30~19:00 日曜・祝日 11:00~19:00 ※繋がらない場合は、長野東部事業所へ TEL:026-222-7710

事業内容 ■産業分野:X線CT・工業用内視鏡・デジタルX線非破壊撮影装置等 ■歯科分野:X線CT・パノラマ/セファロレントゲン・口腔内カメラ等
■産科事業(株式会社RF929) ■医療分野:X線CT・デジタルレントゲン・NAOMI・各種医療カメラ等 ■カプセル内視鏡・使い捨て内視鏡等

世界初バッテリーレスのカプセル内視鏡

Sayaka

世界最小 ※当社調べ



原寸大



HPIはこちら

