

# 肺炎CT検査センター開設のご案内です

(ご参加・協力募集)

概要 一般出入口と導線を別けて、完全非接触で技師がCT撮影を行い  
全国の医師にオンラインで読影を依頼（直ぐに感染レベルが見られます）  
アールエフの28事業所と協力医療機関に開設

## 「肺炎検査にはCTが有効!」

軽症・中等症など切り分け判断

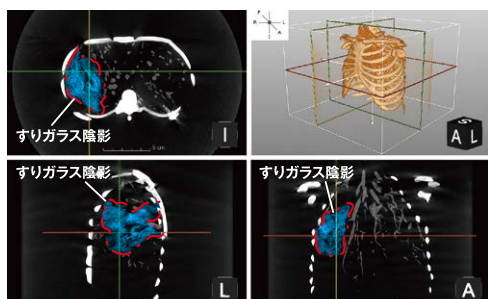
取りこぼし・すり抜け・素通り… 再検査の繰り返し

PCR検査だけで判断は危険です（CTなら画像でズバリ判断）

是非、プランへのご意見やご参加をお願い申し上げます

ご質問もドシドシお寄せください

アールエフ社長室 コロナ対策係



“すりガラス陰影” 炎症がおきると濃いすりガラスのような影が見られます



使い捨てガウン着用  
簡便消毒

— 社員の日報より

(2021/8/24 報道番組から) —

「ごめんね、なんとか助けるから」と、訪問診療の先生が患者さんに謝りつつ、受け入れ先病院を必死に探しているという様子の報道を見ました。結局見つからず、翌日その方は亡くなったそう。

先生も病院もメーカーも、それぞれの立場でできること重ねて行き場の無い悔しさで失われる命が一つでも減らせればと思う。