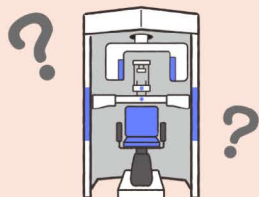




# CTの仕組み解説

## CTってどういうもの だけ?



### CTのイメージを車の運転に例えてみたよ



#### ■平面 (2D) のレントゲン

目からの情報と自分の感覚で運転するようなイメージだよ。得られる情報が少ないから不安だよな。



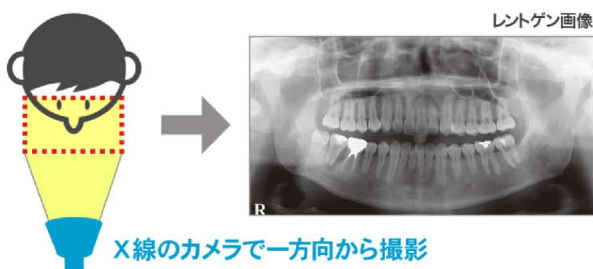
#### ■3D画像のCT

目からの情報のほかバックミラーやサイドミラーを使って左右、後方を確認できるようなイメージだよ。得られる情報量が多くて安心なんだ。



### どんなしくみ? どんな風に見えるの?

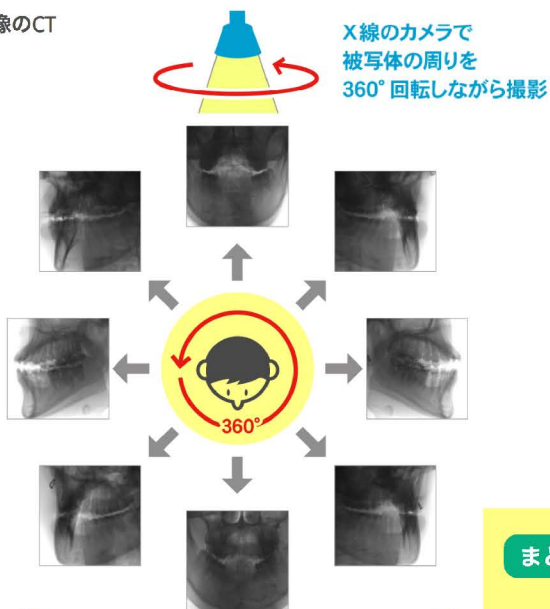
#### ■平面 (2D) のレントゲン



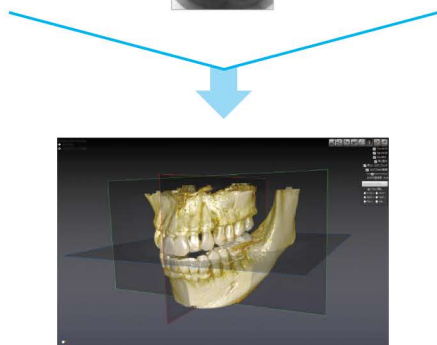
平面 (2D) のレントゲンは一方からの撮影だから、細部まで分からないだけ! 3DのCTなら...



#### ■3D画像のCT



3D画像のCTは360°様々な角度から撮影し、再構築して画像を作るんだ。どの方向からでも立体的に、自由自在に断面が見れて、しっかり確認できる! ぎゃっ!



CT画像の完成!

### まとめ

平面画像のレントゲンじゃ隠れた所は分からない!  
やっぱり3D画像のCTだけ! ♪

