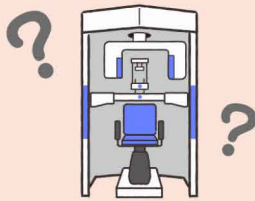


CTの仕組み解説

CTってどういうもの だけ?



CTのイメージを車の運転に例えてみたよ



■平面 (2D) のレントゲン

目からの情報と自分の感覚で運転するようなイメージだよ。得られる情報が少ないから不安だよな。



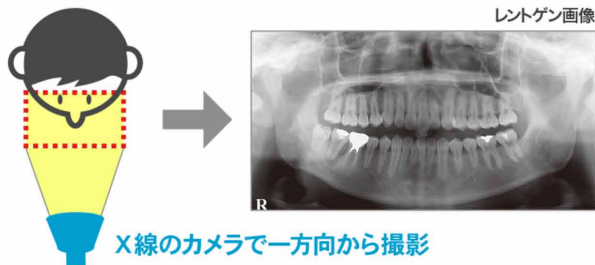
■3D画像のCT

目からの情報のほかバックミラーやサイドミラーを使って左右、後方を確認できるようなイメージだよ。得られる情報量が多くて安心なんだ。



どんなしくみ? どんな風に見えるの?

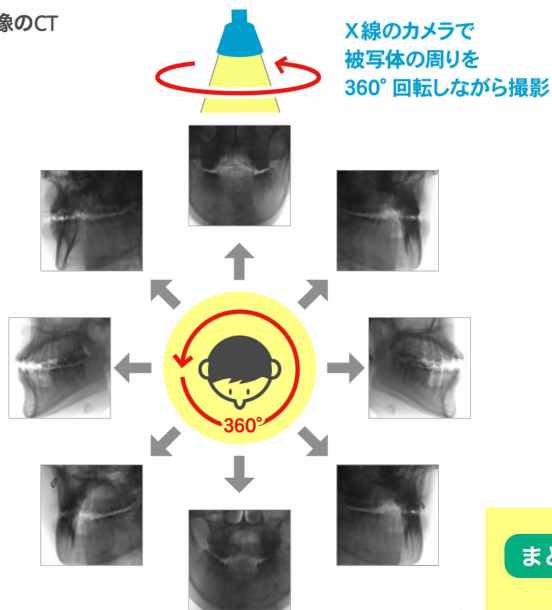
■平面 (2D) のレントゲン



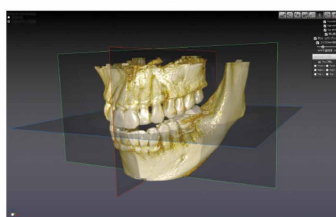
平面 (2D) のレントゲンは一方向からの撮影だから、細部まで分からないだ! 3DのCTなら...



■3D画像のCT



3D画像のCTは360°様々な角度から撮影し、再構築して画像を作るんだ。どの方向からでも立体的に、自由自在に断面が見れて、しっかり確認できる! きゃっ!



CT画像の完成!

まとめ

平面画像のレントゲンじゃ隠れた所は分からない!
やっぱり3D画像のCTだ! ☆

