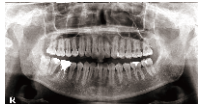


# NAOMI-CT (CT・パノラマ複合機)

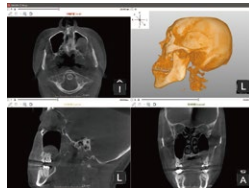
**デカイ Lサイズ**

**月払い 8.7万円**  
(10年リース 税込)

一括価格 869万円(税込)



CCDパノラマ



CT【大きな撮影サイズ Lパネル】



国内数力所の事業所で製造

■ **後付け拡張可能** 必要に応じてデンタル・セファロ等各種機能を追加、拡張できます

## NAOMI CT 実機紹介・撮影の様子

- ・ 簡単操作でポジショニング
- ・ 撮影後1分ほどで画像表示
- ・ 誰でも簡単 見るままに操作できます



簡単な操作でポジショニング

動画も  
見られます



## 専用CTビューアー 忍者 NINJA



シンプル機能で  
簡単操作



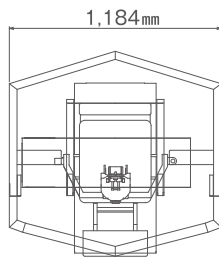
### 忍者 NINJAソフトの主な機能

- ・ 距離・角度計測
- ・ インプラント挿入
- ・ カナル描画
- ・ DICOMデータ出力
- ・ CTデータ書き込み  
(他医院でも閲覧可能なビューアー機能付き)
- ・ メタルアーチファクトを軽減 …など

## 保守(遠隔サポート24) 加入でパソコンセット無料貸出

安心10年保証/月額1.1万円(税込)

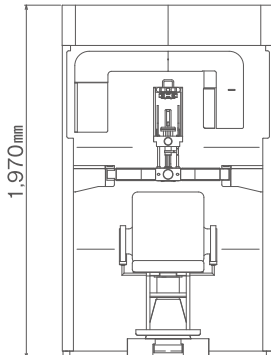
※10年後は1年単位で更新可



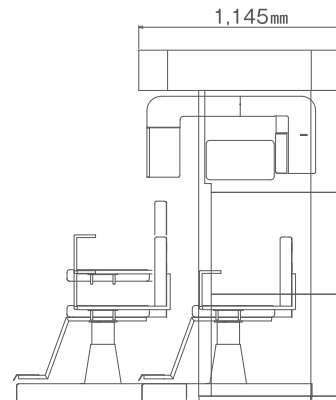
1,184mm

重量: 185kg

レイアウトご相談ください



1,970mm



1,145mm

■ 電源: AC 100V 50/60Hz (2.0kVA)

### ■ 撮影モード

- ・ 広範囲モード: F.O.V  $\phi 245\text{mm} \times \text{H}125 \sim 170\text{mm}$   
画素サイズ 0.31mm
- ・ 標準モード: F.O.V  $\phi 144\text{mm} \times \text{H}147 \sim 177\text{mm}$   
画素サイズ 0.20mm
- ・ 部分モード: F.O.V  $\phi 70\text{mm} \times \text{H}44 \sim 45\text{mm}$   
画素サイズ 0.11mm

■ 撮影条件: 管電圧 60~90 kV

管電流 2~10 mA

撮影時間 16 秒

### ■ パノラマ

- ・ 撮影方法: 標準パノラマ  
顎関節4分割撮影
- ・ 撮影画像サイズ: 300mm×146mm  
(像拡大率 1.2~1.3倍)

※製品の仕様・機能は、予告なしに変更する場合があります