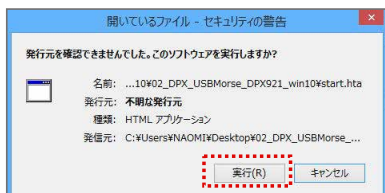
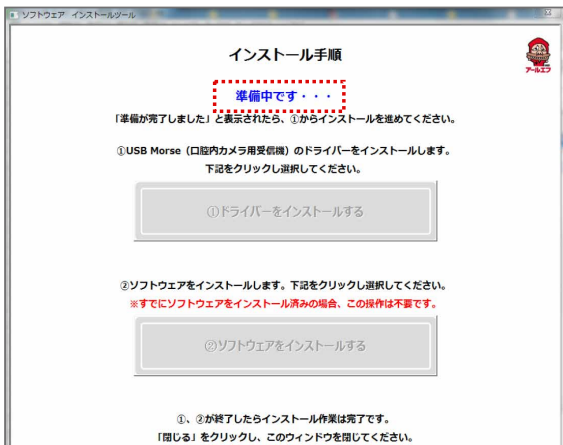


USB Morse Type S ドライバーのインストール

はじめに、フォルダ内の「start.hta」または「start」をダブルクリックしてください。



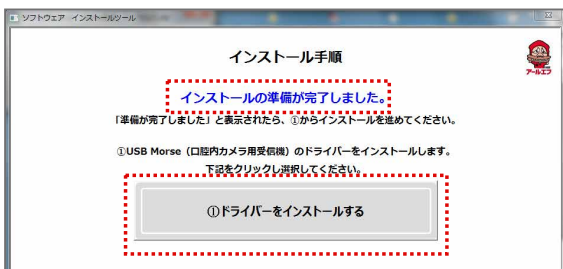
※「開いているファイル - セキュリティの警告」が表示された場合は「実行」をクリックしてください



1. 左記ウインドウが表示されると、自動的にインストールの準備が始まります。

<ユーザーアカウント制御が表示された場合> 全て「はい (Y)」をクリックします。

※複数回表示される場合も同様に行ってください

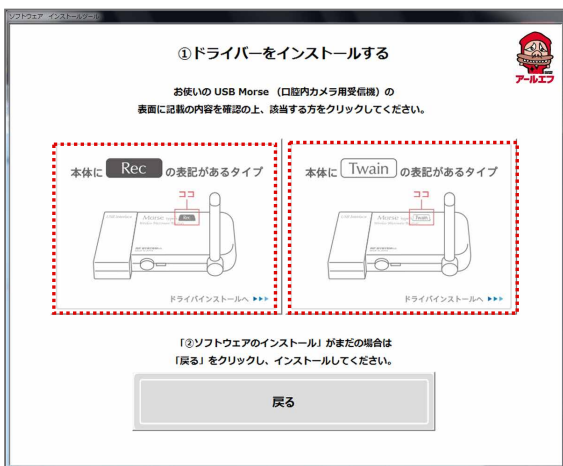


2. 画面上部に

「インストールの準備が完了しました。」と表示されたらインストールが開始できます。

※表示までに数分かかることがあります

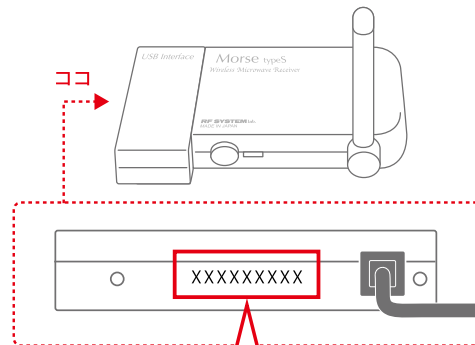
「①ドライバーをインストールする」をクリックしてください。



3. USB Morse Type S の本体上の表記を確認し、該当するタイプ ([Rec] または [Twain]) をクリックします。

<本体にタイプの表記が無い場合>

シリアルナンバーから該当タイプを確認してください。



RJ*****	—	[Rec]
RL*****B		
RG*****	—	[Twain]
TG*****		
RL*****A		

USB Morse Type S ドライバーのインストール



- Morse ドライバのインストールが開始されます。
「次へ(N)」をクリックします。

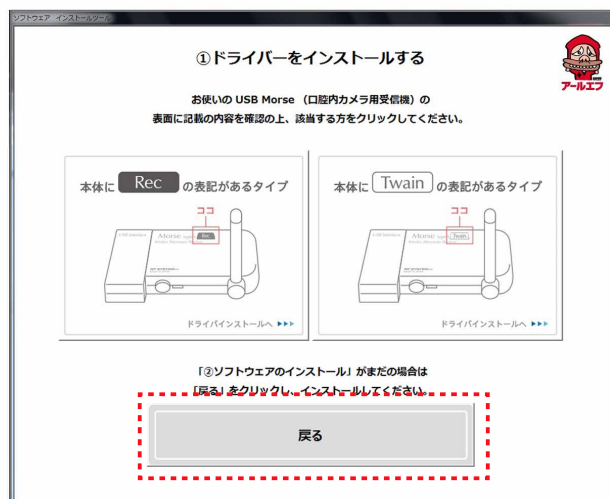


Windowsセキュリティ

左記のメッセージが表示された場合は「インストール」をクリックします。



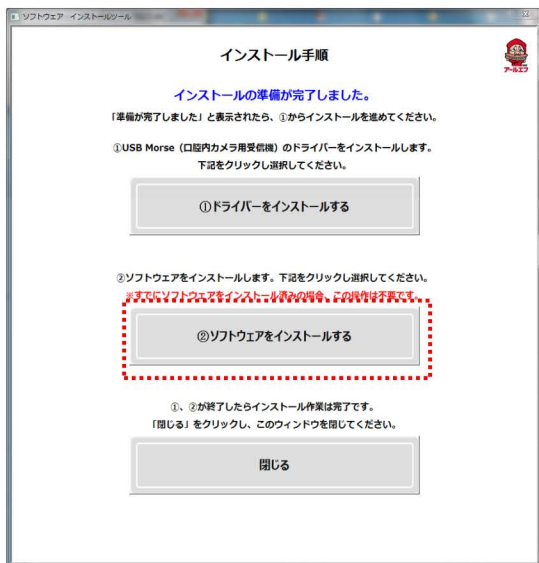
- インストール完了のメッセージが表示されたら、「完了」をクリックして、インストールを終了します。



- 「USB Morse Type S ドライバ」のインストールが完了しました。
「戻る」をクリックします。

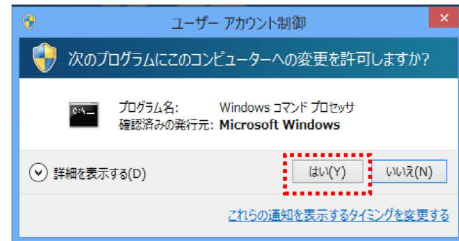
※既にソフトインストール済みの場合はこれで終了です。

NAOMI-DPX ソフトウェアのインストール



1. 「②ソフトウェアをインストールする」をクリックします。

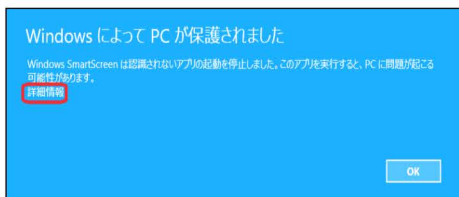
作業中にユーザアカウント制御が表示された場合は全て「はい(Y)」をクリックします。



※複数回表示される場合もありますが全て「はい(Y)」をクリックしてください。

「WindowsによってPCが保護されました」と表示された場合は、

1. 「詳細情報」をクリックします



2. 「実行」をクリックします



2. 「次へ」を押してNAOMI ドライバーをインストールします。

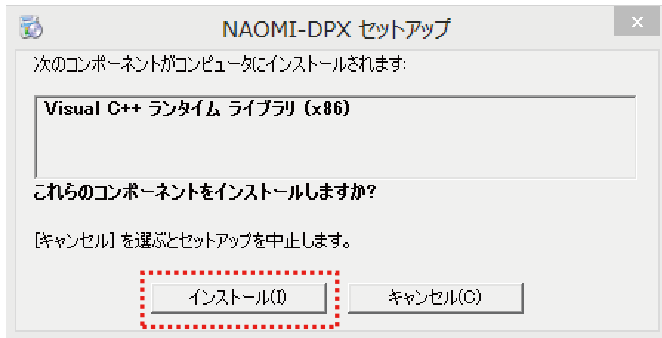
※ NAOMI ドライバ ーインストール
→ DXドライバー インストール
→ NAOMI-DPXソフトのインストール
の順に進みます。



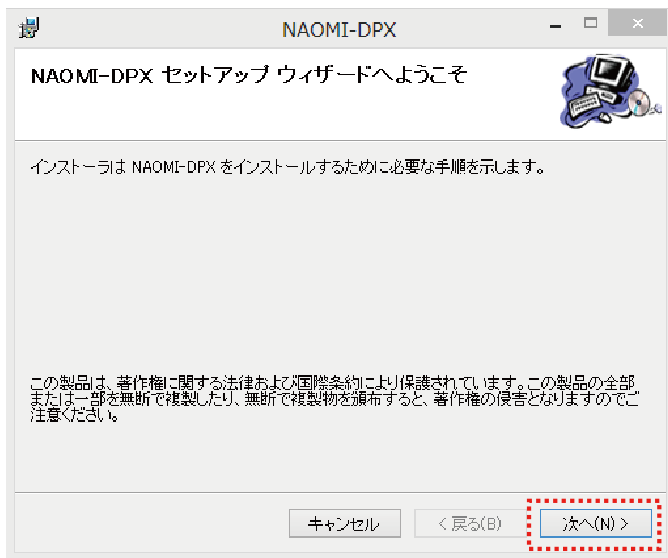
3. 「完了」を押してNAOMI ドライバーのインストールを終了させます。

4. NAOMI ドライバーのインストールが完了するとDXドライバーをインストールします。インストールは自動で終了します。

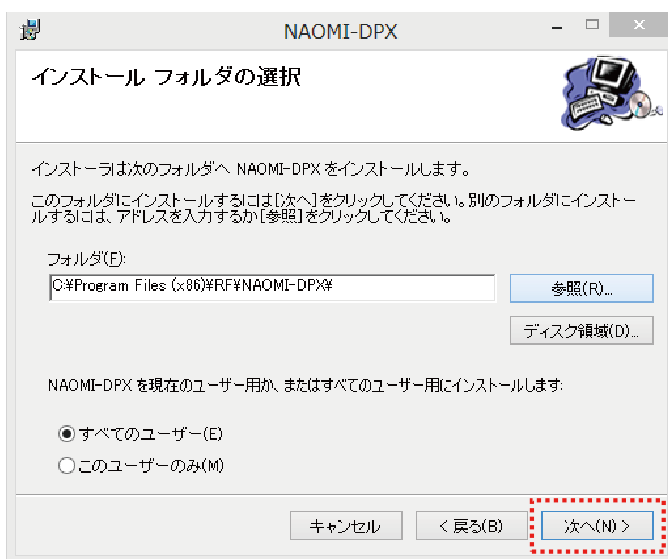
NAOMI-DPX ソフトウェアのインストール



5. NAOMI ドライバとDXドライバのインストールが完了すると NAOMI-DPXソフトのインストールが行われます。「インストール(I)」をクリックします。



6. 「次へ(N)」をクリックします。

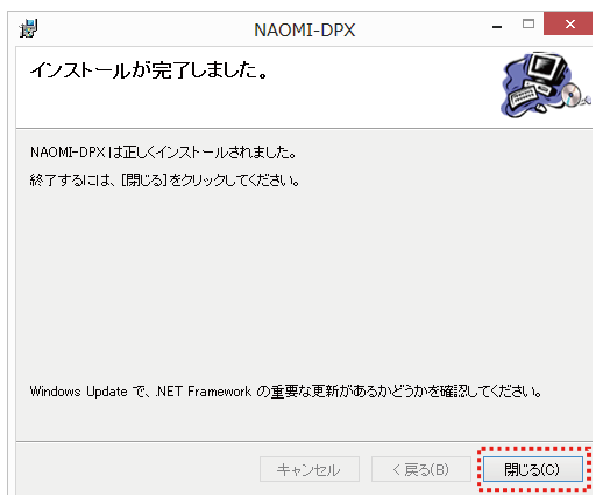


7. 「次へ(N)」をクリックします。

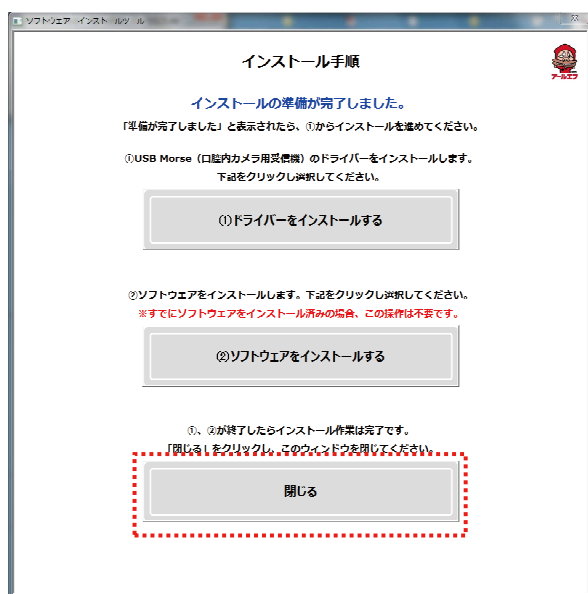
NAOMI-DPX ソフトウェアのインストール



- 「次へ(N)」をクリックするとインストールが始まります。



- 「閉じる(C)」をクリックしてインストールを完了させます。



- DPX ソフトウェアのインストールが完了しました。
「閉じる」をクリックして終了します。