

NAOMi-CTは様々な形状・素材の物体を、切らずに3Dで縦・横・斜め自在に断面を観測できる非破壊検査装置です。
医療現場で使われているCT技術をそのままに、めちゃんこ安く作りました。
これまで工業試験場や検査代行機関へ依頼していたCT検査がより身近で手軽になります。

NAOMi-CT

- ・常識を破ったズバリ価格
- ・撮影 3D:60秒 / 2D:10秒 (Mサイズ)
3D:120秒 / 2D:10秒 (Lサイズ)
- ・X線作業主任者資格不要

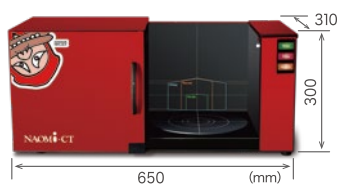


NAOMi-CT 3D-M (Mサイズ)

Mサイズ

月払い **4.1万円**
(7年リース 税込)

一括価格 308万円(税込)



NAOMi-CT 3D-L (Lサイズ)

Lサイズ

月払い **5.5万円**
(7年リース 税込)

一括価格 418万円(税込)



活用例

サンプル画像を
ご覧いただけます▶



ユーザーズボイス



株式会社浅野 様 (群馬)
ブローホール (溶接における気孔欠陥) の発見に活用
◀ 切らずに縦横斜めX線断面撮影!
NAOMi-CT使ってみました (YouTube)

動画はこちら



信州大学工学部 河村教授
土系舗装における
凍結融解の研究
◀ ユーザーズボイス
(活用事例) を読む



アンフィ合同会社 様 (和歌山)
博物館や大学向け
骨格模型での利用
◀ ユーザーズボイス
(活用事例) を読む

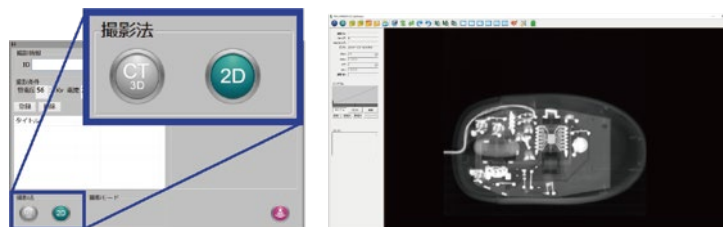
論文

三菱ガス化学株式会社 新潟研究所 様
当社CTを使用した研究結果が国際誌に論文掲載されました! (英文)



便利機能・ソフト続々

2D (平面) 撮影機能 NAOMi-CTなら、1台で2Dも3Dも撮影可能。被写体や観測目的にあわせて使い分けができます。



空の検出ソフト CT撮影したデータから任意に指定した範囲での空洞を検出。被写体と空洞との体積比の比較ができます。ユーザーの要望から開発したソフトです。

