



体軸断面 画面
(axial)

VR画面

主な機能は裏面をご覧ください

The interface displays a 4-split view of a skull CT scan. The top-left window shows the axial view (axial), the top-right shows the VR view, the bottom-left shows the sagittal view (sagittal), and the bottom-right shows the coronal view (coronal). A toolbar on the right contains various tools for file management, measurement, and display settings.

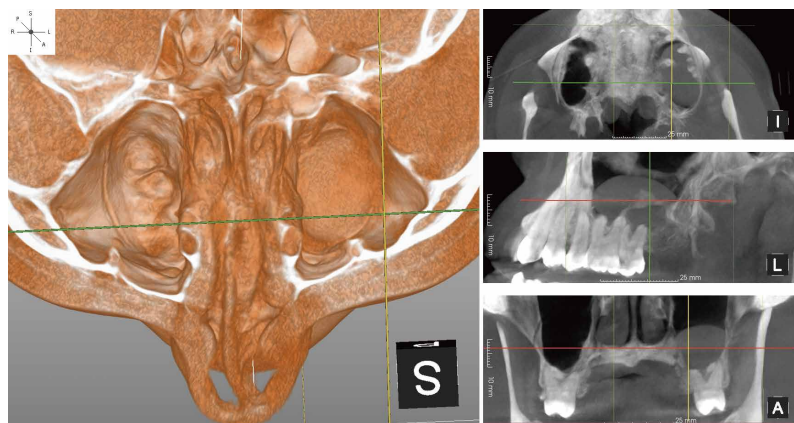


矢状断面 画面
(sagittal)

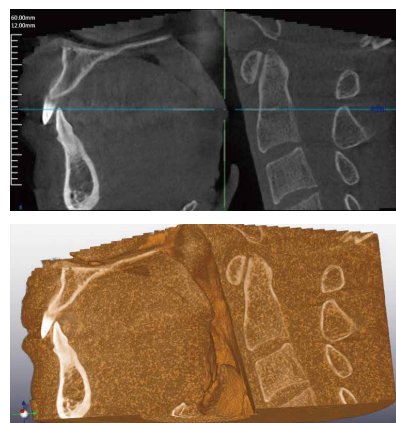


冠状断面 画面
(coronal)

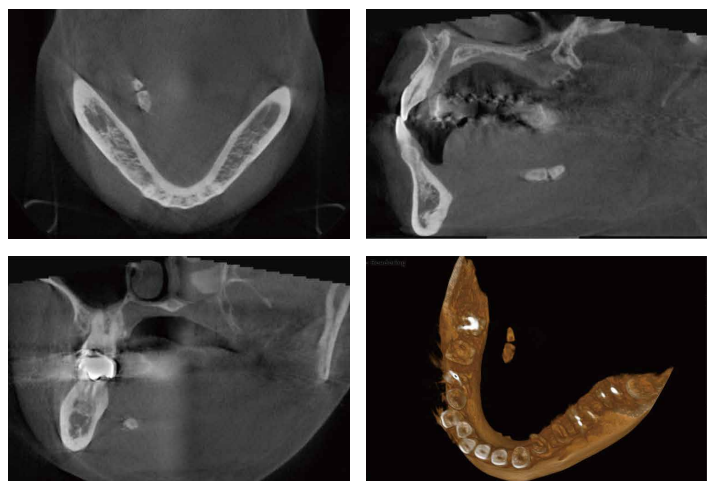
各断面・VR画面の角度調整



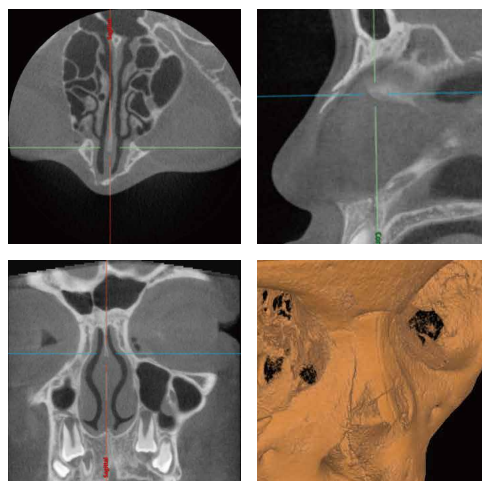
副鼻腔



喉



唾石症

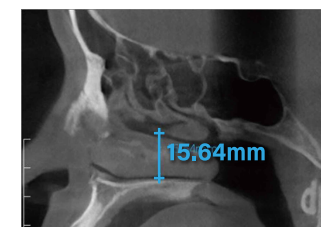


鼻骨骨折

主な機能

[各種測定]

撮影画像で、距離や角度計測ができます。



距離計測

[DICOM (医療用汎用フォーマット) 形式でPACSへ出力可能]

[ビューアー機能付きで出力可能]

他医院でも閲覧可能なビューアー機能付きで出力できます。

※製品の仕様・機能は、予告なしに変更する場合があります

