

トラブルシューティング

Q1 メニューバーにWi-Fiカメラのアイコンが無い



Wi-Fiカメラ
※Wi-Fiカメラ用



カメラ
※lumica用

「使用するカメラの選択」(P7)をご確認頂き
口腔内カメラ選択の項目で「Wi-Fiカメラ」に
チェックを入れてください

Q2 エラーメッセージが表示される

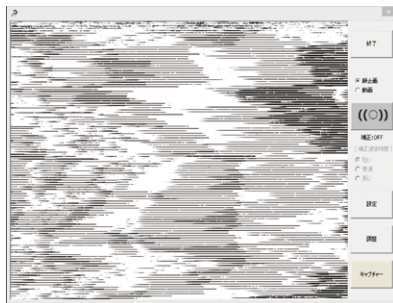


「管理者権限の設定」(P6)をご確認頂き
管理者としてこのプログラムを実行するように
設定を行ってください



「RF Cam Viewerソフトウェアのインストール」
(別紙)をご確認頂きインストールを行ってください

Q3 カメラ画像が表示されない ①



左の画面が表示されている場合
Wi-Fiカメラ用の撮影画面ではありません

「使用するカメラの選択」(P7)をご確認頂き
口腔内カメラ選択の項目で「Wi-Fiカメラ」に
チェックを入れてください

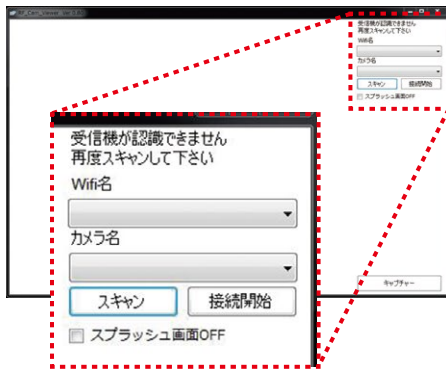
Q4 カメラ画像が表示されない ②



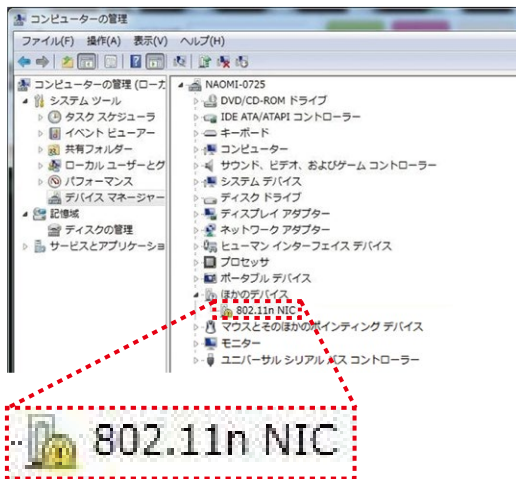
スキャンをクリックし、Wi-Fi名とカメラ名を選択
接続開始をクリックしてもカメラ画像が表示されない
場合カメラ名(RF_Cam_XXch)とカメラのチャンネル
が合っているか、ご確認のうえ、カメラの電源を入れ直し
再度、上記手順を行っていただくか、撮影画面を閉じ
最初から撮影手順を行ってください

※他のパソコンでカメラ撮影画面を表示していると
他のパソコン側で受信されてしまい
カメラ画像が表示されない可能性があります

Q5 RF_Cam_Viewerでスキャンを行ってもWifi名やカメラ名が表示されない



「Wi-Fi受信機ドライバーインストール手順」(P3～)をご確認頂きWi-Fi受信機ドライバーのインストールを行ってください



Wi-Fi受信機接続後、デバイスマネージャー上で「802.11n NIC」と表示されている場合Wi-Fi受信機ドライバーのインストールが出来ていません

Wi-Fi受信機ドライバーがインストール出来ている場合はデバイスマネージャー上で下記の表示になっています

ネットワーク アダプター

Realtek RTL8192EU Wireless LAN 802.11n USB 2.0 Network Adapter

Wi-Fi受信機ドライバーインストール手順 (バッチファイルでインストールする場合)

※Wi-Fi受信機接続時、デバイスマネージャー上で「802.11n.NIC」になっている場合はドライバのインストールが必須になります。

※Windows7以外は自動でインストールされますが、無線一覧に何も表示されない場合などは以下の手順で再度インストールを行ってください。

※本製品ソフトウェア (DVD又はUSB) を挿入しインストールを行ってください。

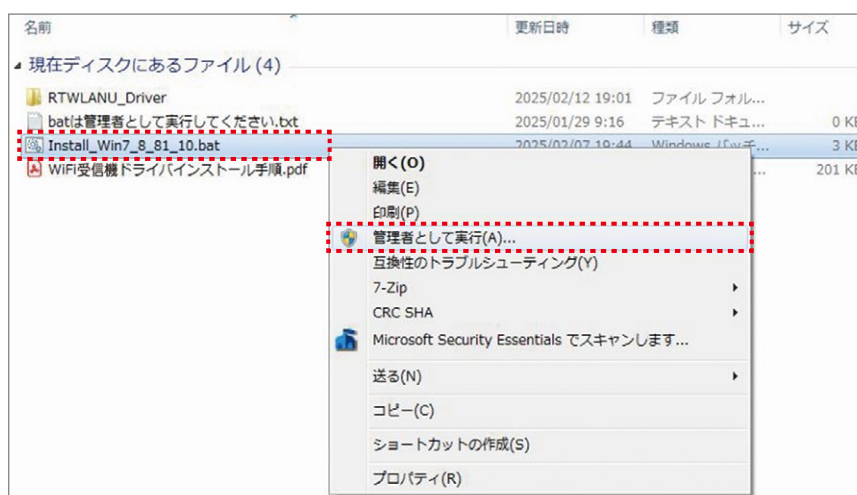
※対応OS:Windows7～Windows10

■ バッチファイルでインストールする場合

1. Wi-Fiカメラ用のWi-Fi受信機をパソコンに接続します
2. Install_Win7_8_81_10.bat を右クリック → 「管理者として実行」してください

バッチファイルの格納場所：

DVD又はUSB \ RF_Soft \ RF_Cam_Viewer \ WiFi受信機ドライバ \ Install_Win7_8_81_10.bat



Wi-Fi受信機ドライバーがインストール出来ている場合はデバイスマネージャー上で下記の表示になっています

ネットワーク アダプター

Realtek RTL8192EU Wireless LAN 802.11n USB 2.0 Network Adapter

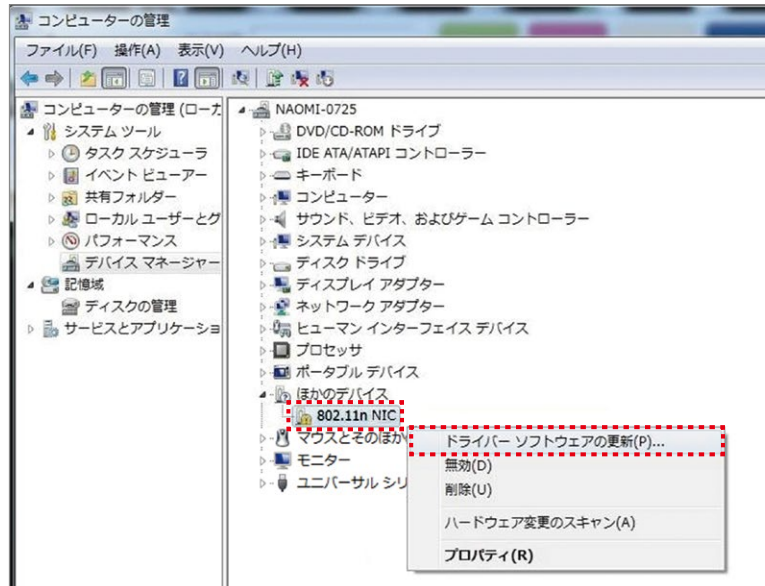
※ 「バッチファイルでインストールする場合」の手順が失敗する場合は「手動でインストールする場合」の手順でインストールください。

Wi-Fi受信機ドライバーインストール手順 (手動でインストールする場合)

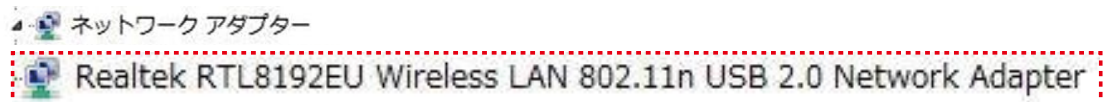
※「バッチファイルでインストールする場合」の手順が失敗する場合は下記の手順でインストールください。

■ 手動でインストールする場合

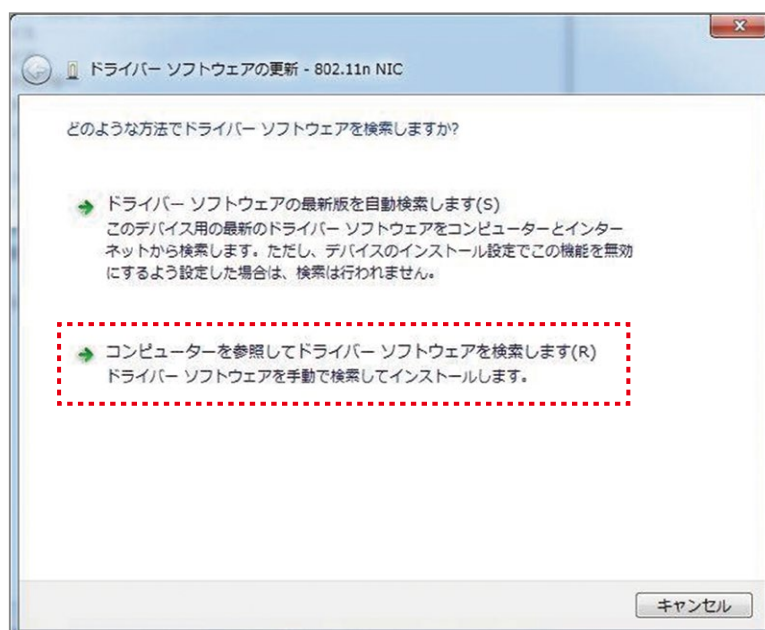
1. Wi-Fi受信機をパソコンに接続し、デバイスマネージャーの「802.11n NIC」を右クリック
→ 「ドライバーソフトウェアの更新」をクリック



Wi-Fi受信機ドライバーがインストール出来ている場合はデバイスマネージャー上で下記の表示になっています



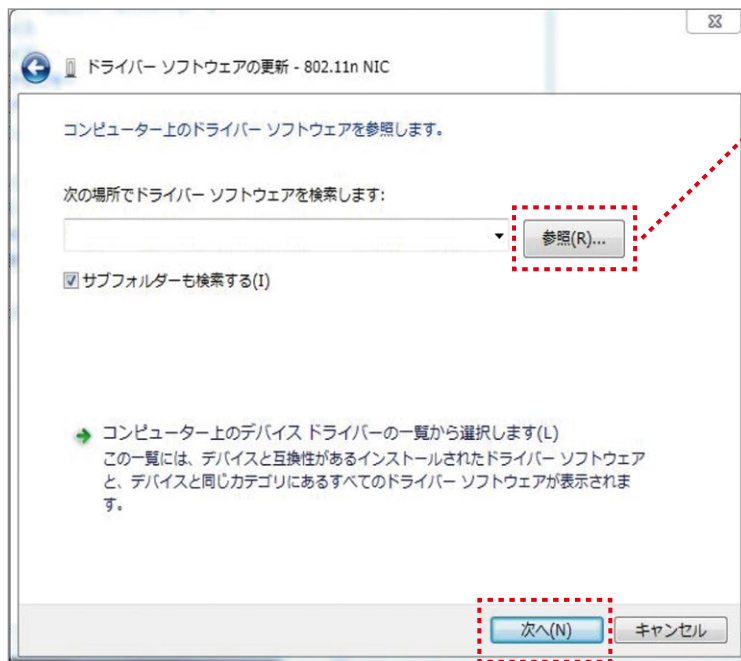
2. 「コンピュータを参照してドライバーソフトウェアを検索します」をクリック



3. 「参照」からドライバーを選択し、「次へ」をクリックするとインストールが開始されます

ドライバー参照先：

DVD又はUSB \ RF_Soft \ RF_Cam_Viewer \ WiFi受信機ドライバ \ RTWLANU_Driver \ 各OSフォルダ



各OSフォルダまで参照
お使いのパソコンのOS
(システムの種類) を選択

64bit : X64
32bit : X86

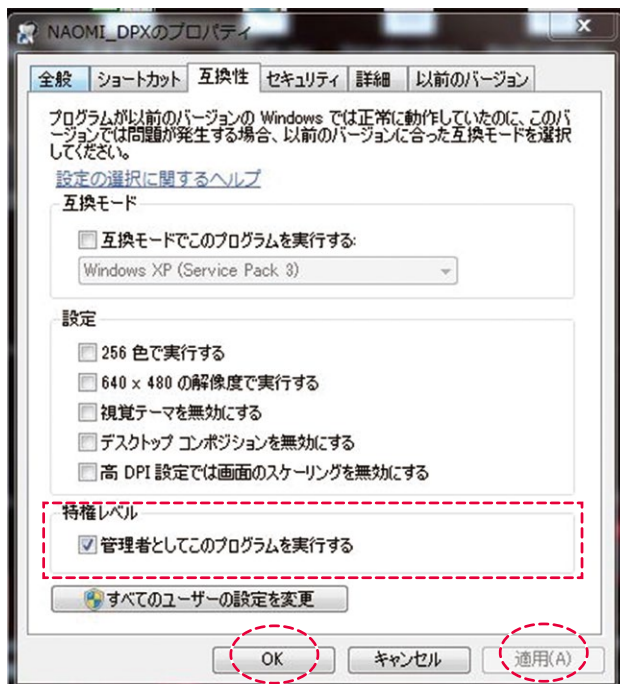
- Win7X64
- Win7X86
- Win8X64
- Win8X86
- Win10X64
- Win10X86
- Win81X64
- Win81X86

※参照するOSフォルダを間違えてもインストールはできますが、うまく動かないケースがあります
その場合はドライバーを削除してから再度正しいOSフォルダ参照にてインストールを行ってください

4. 下記の画面が出ればインストール完了になります
閉じるを押して終了してください



ソフトウェア



管理者権限の設定

デスクトップ上の NAOMI_DPX アイコンを右クリックしプロパティの互換性タブ内にある「管理者としてこのプログラムを実行する」にチェックを入れ適用か OK をクリックしてください。

NDS も同様に設定を行ってください。

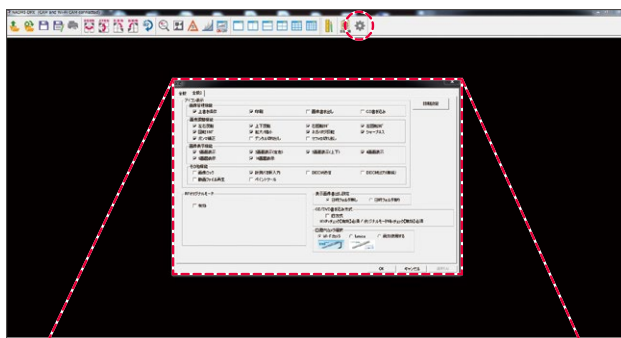
ソフトウェアの起動


NDS アイコンをダブルクリックしソフトウェアを起動します。

ポイント

デスクトップ上に左上アイコンが存在しない場合本製品ソフトウェアをインストールしてください。(別紙参照)

使用するカメラの選択



メニューバーの  設定アイコンをクリックします
全般 2 タブ内にある、「口腔内カメラ選択」の項目で
「Wi-Fi カメラ」にチェックを入れ
(Wi-Fi カメラと lumica を併用する場合は
「両方使用する」にチェック)
「適用」または「OK」をクリックしてください。

