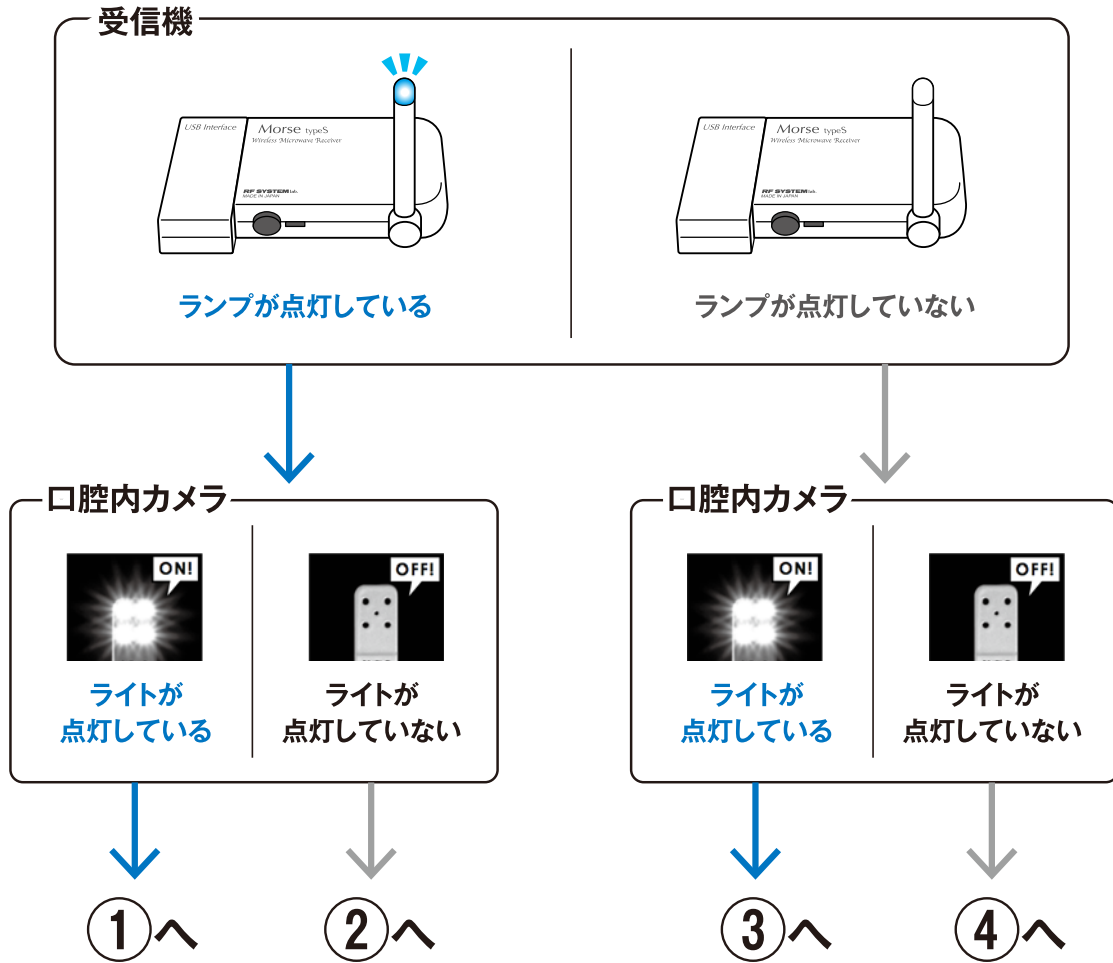


◇確認事項◇ 受信機と口腔内カメラの状態をご確認ください

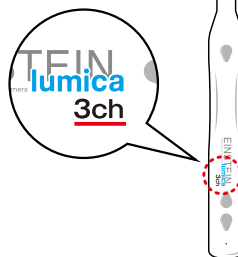


① どちらも点灯している場合

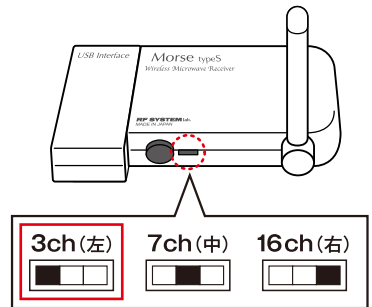
口腔内カメラと受信機のch(チャンネル)が合っているか確認してください。ズれている場合は、カメラのchに合わせて受信機のchスイッチをスライドして切り替えてください。

※chが合っても画像が映らない場合は、何度か別chに切り替え・戻してください

カメラ(例:3ch)



受信機(例:3ch/7ch/16ch)

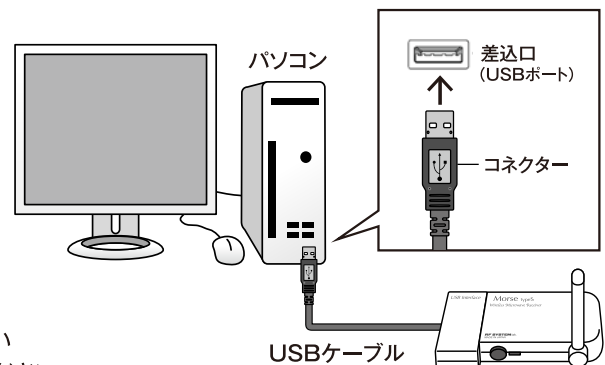


② 受信機は点灯／カメラは点灯していない場合

充電済みのカメラの電源をONにしても映像が出てこない場合は下記を行ってください。

1. 受信機とパソコンの接続部分のUSBケーブルを一度抜き、また差し込む
2. 撮影画面を終了する
3. 再撮影

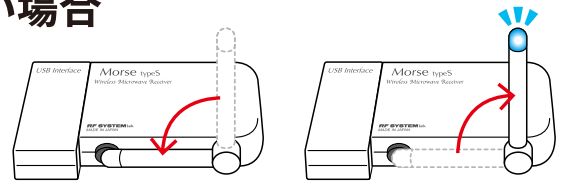
※抜き差ししても改善しない場合は、別の差込口でお試ください
※カメラのバッテリー残量が少ない場合は1時間ほど充電してください



③ カメラは点灯／受信機は点灯していない場合

アンテナを倒し、再度垂直に立ててください。
アンテナの先端のランプが光ったら
撮影画面を終了し、再度撮影を行ってください。

※改善しない場合は、ケーブルの抜き差しを行ってください(詳細は②へ)



④ どちらも点灯していない場合

口腔内カメラの電源を入れて、受信機のアンテナを立てた状態で再度撮影を行ってください。

※電源を入れても改善しない場合は、chが合っているか確認(詳細は①へ)や、
ケーブルの抜き差し(詳細は②へ)を行ってください

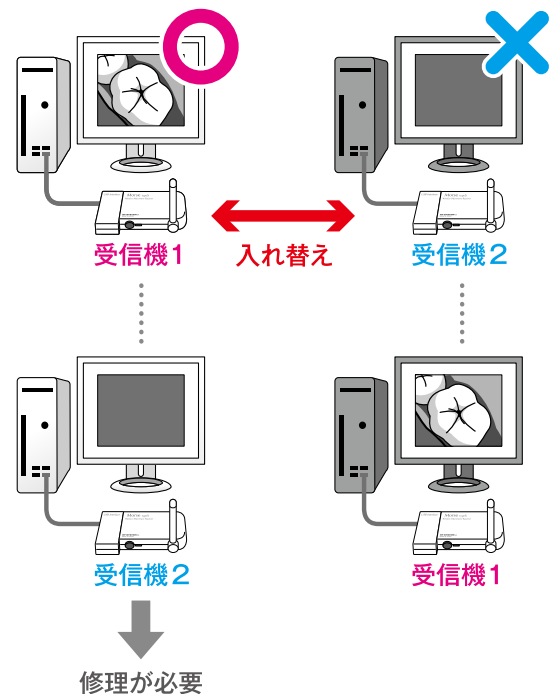
その他 ご確認事項

【カメラ・受信機】複数台をご使用されている場合

(例) 受信機を複数台ご使用されている場合

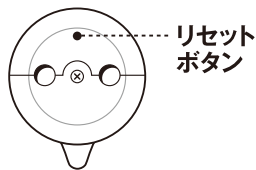
1. 正常に映っているパソコンに接続された受信機と、
そうでないパソコンに接続された受信機を
入れ替えてください。
2. 使用したいカメラのchに合わせ、
受信機のchスイッチをスライドして切り替えてください。
3. 正常に映っていたパソコンでもカメラ画像が映らない
場合は修理が必要となります。

※カメラを複数台ご使用されている場合も、同様の手順で
カメラを入れ替えてお試しください。



【カメラ】電源が入らない場合

カメラ本体の底面にある
リセットボタンを先端の細いもので
押してください。



ここまでの内容をご確認いただき、改善できない場合

■当社スタッフによる遠隔操作を受ける場合

パソコンがインターネット接続されている場合、当社スタッフによる遠隔操作が可能です。
専用のソフトをダウンロードいただき、サポートセンターまでお電話ください。

遠隔サポート用ソフトDL

■フォームから問い合わせる場合

お問い合わせはこちら

※お問い合わせの際に、シリアルナンバーをお伝えください。確認方法は [こちらをクリック](#) してください。