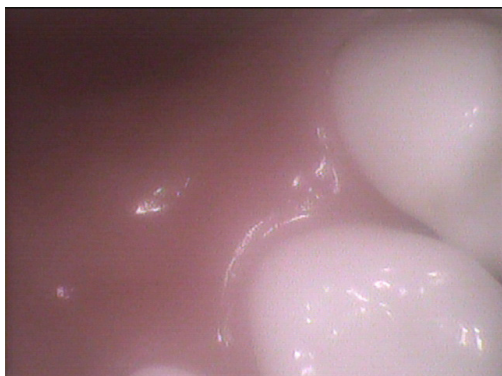
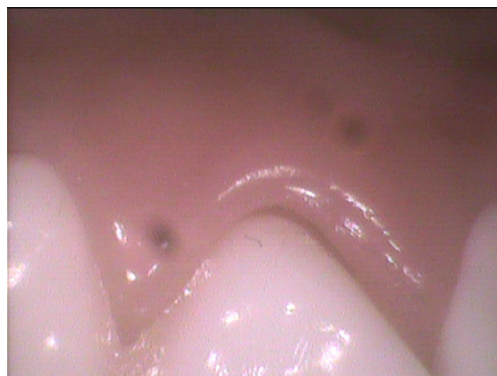


◇確認事項◇ 下記のような画像になる場合は  
カメラのレンズ部分を確認してください

白っぽい／曇っている



黒い斑点が入る



**【カメラのレンズ部分に何も装着せずに使用している場合】**

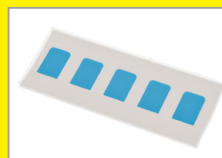
レンズ部分に埃や水滴が付着し、画像に影響が出ている可能性があります。  
エアードライヤーで吹くか、乾いた布で拭いてください。

※アルコールや薬品等は使用しないでください。故障の原因となります。



口腔内カメラを使用する際は  
**必ず「レンズ保護抗菌シート」や  
「ディスポカバー」を装着してください**

※ご注文用紙は [こちらをクリック](#)



レンズ保護抗菌シート



ディスポカバー

**【「レンズ保護抗菌シート」や「ディスポカバー」を装着して使用している場合】**

シートの傷や汚れが原因の可能性があります。新品へ交換してください。

**ここまでの内容をご確認いただき、改善できない場合**

レンズの修理が必要な可能性があります。サポートセンターまでお問い合わせください。

※落下による破損や水没などの過失が原因で故障した場合や、  
アルコールや薬品等を使用したり、カバー・保護シートを使用していなかった場合は  
修理費用¥8,800(税込)が発生します。あらかじめご了承ください。

**お問い合わせはこちら**

※お問い合わせの際に、シリアルナンバーをお伝えください。確認方法は [こちらをクリック](#) してください。