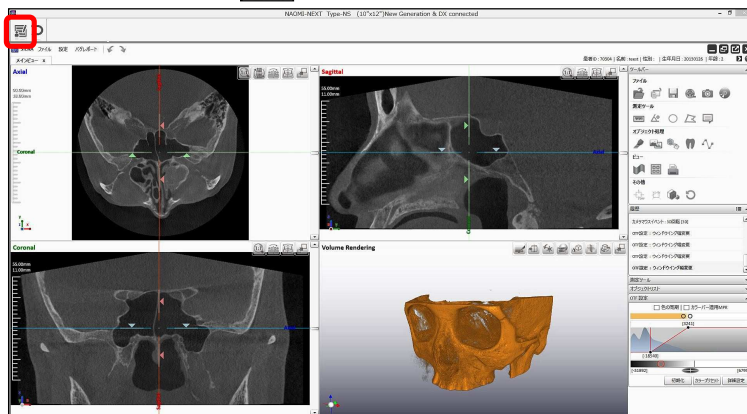


# CT画像の患者情報を修正する方法

※この作業は必ずサーバーパソコンで行ってください。  
クライアントパソコンで行った場合、データ損失の可能性があります。

1. 患者情報を修正したい画像を呼び出します。

画面左上の『情報編集』をクリックします。



2. 下記『CT-Data情報編集画面』が表示されたら、画面右側の『変更後』に正しい情報を入力してください。  
正しい情報を入力し、間違いがないことを確認したら、『登録』をクリックしてください。

CT-Data 情報編集画面

各項目を編集してください。

変更前	変更後
703	702
test	test
M	M
2000年01月01日	2000 年 01 月 01 日

3. 『登録』をクリックすると画像が消え、下記表示に切り替わります。

患者情報を修正しています。  
しばらくお待ちください。

4. 患者情報修正後に、画像が再度表示されます。画面右上の患者情報が修正されているか確認してください。

